

**Муниципальное бюджетное общеобразовательное учреждение  
средняя общеобразовательная школа № 8  
имени Павла Александровича Щипанова города Кузнецка**

## **Научно-исследовательская работа**

**на тему:**

### **«От поколения к поколению: история одного памятника»**

Выполнила: ученица 11 класса  
Кочурова Галина

Руководитель: учитель истории  
и обществознания Леонова  
Кристина Сергеевна

Кузнецк, 2020

## СОДЕРЖАНИЕ

ВВЕДЕНИЕ.....	3
1 АНАЛИЗ ОТНОШЕНИЯ ЖИТЕЛЕЙ С. АННЕНКОВО К КУЛЬТУРНОМУ НАСЛЕДИЮ ПРЕДКОВ.....	7
2 ИСТОРИЯ ПАМЯТНИКА ПОГИБШИМ ВОИНАМ В С.АННЕНКОВО КУЗНЕЦКОГО РАЙОНА ПЕНЗЕНСКОЙ ОБЛАСТИ.....	10
3 СОЦИАЛЬНО ПРОЕКТ КАПИТАЛЬНОГО РЕМОНТА И БЛАГОУСТРОЙСТВА ТЕРРИТОРИИ ПАМЯТНИКА ПОГИБШИМ ВОИНАМ В ВЕЛИКОЙ ОТЕЧЕСТВЕННОЙ ВОЙНЕ В С. АННЕНКОВО КУЗНЕЦКОГО РАЙОНА ПЕНЗЕНСКОЙ ОБЛАСТИ.....	12
3.1 Сведения об объекте капитального строительства.....	12
3.2 Технический осмотр объекта капитального строительства .....	12
3.3 Конструктивные и технологические решения .....	16
3.4 Схема планировочной организации земельного участка.....	18
3.5 Сметная документация .....	29
ЗАКЛЮЧЕНИЕ .....	51
СПИСОК ИСПОЛЬЗОВАННЫХ ИСТОЧНИКОВ .....	53
ПРИЛОЖЕНИЯ.....	55

## **ВВЕДЕНИЕ**

**Актуальность исследовательской работы.** Настоящее бывает следствием прошлого. Чтобы судить о первом, надлежит вспомнить последнее; одно другим дополняется, и связи представляются мыслям яснее.

С каждым годом все дальше от нас события Великой Отечественной войны. В мирное время уже выросло 3 поколения. Практически не осталось тех людей, которые брали Рейхстаг. Подвиг, который они совершили, мы обязаны сохранить в памяти не только настоящих, но и будущих поколений. Разрывая связь поколений, обнуляя историю, мы теряем возможность гордиться нашими победами и достижениями. И всероссийский проект «Бессмертный полк» показал, что память о тех солдатах войны жива в сердцах их близких: детей, внуков и правнуков. И они несут их портреты 9 мая по площадям своих городов, идут на Холм славы или к памятникам Великой Отечественной войны.

Вот и в селе Анненково Кузнецкого района Пензенской области тоже есть памятник погибшим воинам во время Великой Отечественной войны. Это социально-значимый объект, располагается рядом со школой. Но, к сожалению, он находится в разрушенном состоянии. И поэтому в памятные даты, такие как 9 мая, местные жители вынуждены наблюдать плачевное состояние данного объекта. Кроме того, дети видят пренебрежительное отношение к памяти своих предков и берут с этого пример. Таким образом, следующие поколения совсем не будут чтить великий подвиг своего народа. Чтобы этого не произошло, нужно развивать и благоустраивать не только города, но и села. В истории немало примеров знаменитых людей, чья родина - деревня. Например, один из наиболее известных русских писателей и мыслителей, один из величайших писателей-романистов мира, участник обороны Севастополя, просветитель, публицист, религиозный мыслитель, Лев Николаевич Толстой родился в деревне Ясная поляна (Тульская губерния). А родина Михаила Васильевича Ломоносова – первого русского ученого-естествоиспытателя мирового значения, энциклопедиста, химика и

физика, художника, историка, поэта и писателя - деревня Мишанинская (ныне—село Ломоносово), Архангелогородская губерния. И Сергей Александрович Есенин, великий русский поэт, представитель новокрестьянской поэзии и лирики, родом из села – Константиново (Кузьминская волость, Рязанский уезд, Рязанская губерния).

Все эти люди доказывают то, что село ничем не хуже города, и его тоже нужно благоустраивать, тем более нельзя забывать про памятники, ведь они своим величием дают эмоциональный заряд, внушают уважение к истории своей страны, помогают сохранять значимое прошлое.

Благоустройство территорий, особенно мест с массовым пребыванием людей, по-прежнему остаётся одним из проблемных вопросов муниципального уровня, равно как и организация досуга населения. Наличие или отсутствие комфортной среды напрямую влияет как на отток жителей в крупные города, так и на их эмоциональный фон. Причём имеет значение акцент на создание таких условий для молодёжи и жителей среднего возраста.

**Проблема исследовательской работы.** Равнодушное отношение к объекту культурного наследия со стороны жителей села и его влияние на сознание молодого поколения.

**Гипотеза научно-исследовательской работы:** памятники как символы мужества и героизма воинов, символы памяти, способствуют объединению людей разных поколений.

**Объект исследования:** памятник погибшим воинам, расположенный по адресу: Пензенская область, Кузнецкий район, с. Анненково, ул. Победы, д. 6А.

**Предметом исследования:** история создания памятника и отношение жителей с. Анненково Кузнецкого района Пензенской области к культурному наследию предков.

**Целью работы является:** сохранение в памяти народа бессмертного подвига советского народа над фашизмом, исторического значения Великой

Победы для нашей Родины и всего человечества, через капитальный ремонт памятника погибшим воинам в селе Анненково Кузнецкого района.

Для достижения поставленной цели были определены следующие **задачи:**

- изучить историю памятника погибшим воинам в с. Анненково;
- проанализировать отношение жителей села Анненково к культурному наследию предков;
- подготовить дизайн - проект капитального ремонта и благоустройства территории памятника;
- разработать проектные решения для осуществления и организации строительных работ при благоустройстве памятника;
- составить сметный расчет по принятым проектным решениям применительно к условиям строительства в Пензенской области в соответствии с Методикой определения стоимости строительной продукции на территории Российской Федерации МДС 81-35.2004, введенной в действие с 9 марта 2004 года постановлением Госстроя России от 05.03.2004 г. №15/1; по Пензенской области (согласно Минстрой России Письмо № 24818-ХМ/09 от 7 июня 2018г.).

**Методы проведения исследования:**

- метод социального анкетирования;
- теоретический и сопоставительный анализ материалов;
- накопление научного материала;
- осмысление собранного материала: сравнение, анализ, синтез;
- дизайн-анализ.

**Новизна исследовательской работы** в том, что я разносторонне рассмотрела данную проблему, изучила, проанализировала и представила графически самые свежие материалы изучения истории памятника погибшим воинам в с. Анненково, разработан проект капитального ремонта и облагораживания территории памятника и осуществляется совместно с

администрацией сельского поселения при инициативе молодого поколения и жителей села Анненково. Совместная добровольческая деятельность общественности, школьников, ветеранов не просто укрепит связь поколений, но и по - особому раскроет значимость Победы нашего народа в Великой Отечественной войне, пропустив ее уроки через сердце каждого участника проекта.

**Практическое применение** заключается в том, что материал можно использовать на уроках обществознания и краеведения, реализовать проект благоустройства в жизнь.

**Структура работы.** Научно-исследовательская работа состоит из введения, трех глав, заключения, списка использованной литературы и приложений.

## **1 АНАЛИЗ ОТНОШЕНИЯ ЖИТЕЛЕЙ С. АННЕНКОВО К КУЛЬТУРНОМУ НАСЛЕДИЮ ПРЕДКОВ**

На сегодняшний день популяризация памятников истории и культуры является одним из способов привлечения внимания общественности и органов власти к проблемам сохранения историко-культурного наследия, изучению истории родного края. Направленность этой работы заключается в патриотическом и нравственном воспитании поколений, в том числе и молодежи, гражданской и конституционной обязанности каждого сохранять и беречь памятники истории и культуры, а также на гарантированное право обеспечения доступа к культурным ценностям.

Для выявления основных проблем популяризации культурного наследия среди жителей в с. Анненково Кузнецкого района Пензенской области был проведен социологический опрос 120 респондентов, направленный на выявление знаний о культурном наследии Великой Отечественной войны.<sup>1</sup>

Анализируя полученные ответы респондентов, мы видим, что подавляющее большинство опрошенных считает, что памятники посвященные Великой Отечественной войне, являются нашим наследием, историей нашей Великой страны и народа. Для большинства является честью знать прошлое своей Родины и чтить память погибших в этой войне. 48% опрошенных поставили максимальную оценку значимости памятников для них.<sup>2</sup>

Так же огромное количество жителей, несмотря на то, что прошло уже почти 75 лет со дня окончания войны, и по сей день посещают выставки, музеи, возлагают цветы в честь памяти о всех, кто принимал участие в войне.

По результатам опроса самыми значащими памятниками являются: Памятник павшим воинам в с. Анненково Пензенской области, Холм Воинской Славы в г. Кузнецке, Мамаев курган, Вечный огонь, памятник Неизвестному солдату, парк Победы и другие.

---

<sup>1</sup> Приложение №1

<sup>2</sup> Приложение №2

Приведем несколько ответов, полученных нами как пример истинного человеческого и патриотического отношения:

*Что, по Вашему мнению, заключает в себе фраза: “Я чту память героев и погибших в ВОВ”?*

1) “Уважение к людям, прошедшим войну; безвозмездная помощь им; каждый год вспоминать их подвиги и заслуги”.

2) “Относиться с уважением и помогать, если есть такая возможность, ветеранам, которых с каждым годом всё меньше и меньше; знать историю ВОВ, хотя бы самые известные и героические случаи; помнить, что если бы не они, мы бы сейчас возможно и не жили бы”.

3) “Уважение к героям и вечная память”!

4) “Честь память - это знать историю, с уважением относится к участникам Великой Отечественной войны, которых осталось совсем мало, следить за состоянием памятников и мемориалов”.

Большинство респондентов поставили 7 баллов из 10 (28%) при оценке состояния и ухоженности памятников и мемориалов посвященных ВОВ, и еще 23% поставили средний балл при ответе на этот вопрос.<sup>1</sup> Приведем в пример несколько ответов, которые услышали мы, когда спросили о сохранности нашего достояния:

*Напишите Ваше мнение о случаях вандализма в отношении памятников ВОВ?*

1) “Я не понимаю, для чего это делается. Я считаю, что это неуважение к огромным жертвам Войны, а так же не могу понять того, насколько низко можно пасть и обеднеть духом”.

2) “Это неуважение к самому себе, ведь эту историю делали наши прадеды”.

3) “Это непозволительно и оскорбительно. Абсолютно неприемлемо, и поэтому необходимо уделять большое внимание тому, чтобы молодое поколение чтило и уважало тех, благодаря кому мы живем!”

---

<sup>1</sup> Приложение №2



4) “В таких случаях люди даже представления не имеют о тех ужасах, которые пришлось пережить участникам военных событий. Иллюзорное восприятие себя и окружающего мира”.

Из данного социологического опроса я увидела, что из всех опрошенных только 55 респондентов правильно назвали год открытия памятника. На второй вопрос 40 жителей ответили, что знают частично или достаточно много об истории открытия памятника. Хотели бы узнать подробную информацию о памятнике 25 человек из 120 опрошенных. А на вопрос о современном его состоянии получены следующие ответы: плохое – 70 ответов, хорошее – 35 ответов, не знаю – 15 ответов.

Выводы:

1. Абсолютное большинство респондентов из числа опрошенных не знают, когда был открыт памятник; многие знают историю его открытия; большинству участников опроса будет интересно узнать подробную информацию об истории открытия памятника.
2. Большинство опрошенных знают о плохом состоянии памятника и это их волнует и беспокоит.
3. Мне просто необходимо познакомить учащихся школы с подробной историей открытия памятника.

Подводя итоги опроса, мы с уверенностью можем сказать, что Великая Отечественная война не пустой звук для людей, которые живут после нее. Вечная память, сострадание к павшим в бою, благодарность нашим предкам, скорбь и в то же время большая гордость – все это испытывают люди, когда вспоминают те ужасные события середины двадцатого века.

## 2 ИСТОРИЯ ПАМЯТНИКА ПОГИБШИМ ВОИНАМ В С.АННЕНКОВО КУЗНЕЦКОГО РАЙОНА ПЕНЗЕНСКОЙ ОБЛАСТИ

На одном из самых высоких мест с. Анненково, на склоне высокого холма, стоит великолепный памятник, погибшим в годы Великой Отечественной войны. На мраморных плитах навечно высечены имена павших героев из села Анненково, Тютнярь, Нижнее – Аблязово. Около 500 наших земляков, защищая родину, не вернулись домой.<sup>1</sup>

Памятник павшим сооружен по постановлению колхозников колхоза «Гигант». Автор ленинградский скульптор Николай Акимович Теплов. На открытие памятника, состоявшемся в августе 1981 года, пришли все жители сел Анненковского сельского Совета. Перед ними предстал отлитый из бронзы солдат. Он застыл в коленопреклонении у Вечного огня.<sup>2</sup>

В июле 1981 года было решено на средства, заработанные учащимися Анненковской средней школы в летнем лагере труда и отдыха, осуществить поездку на могилу нашего земляка, Героя Советского Союза Виктора Алексеевича Блохина.

Из поселка Кокосы Ленинградской области старшеклассники привезли дорогую реликвию - артиллерийскую гильзу с землей, взятой с могильного холма Героя. Эту гильзу ранили в узком продолговатом деревянном ящике, обшитом красной материей.

Хранили до этого торжественного и печального дня, когда состоялось открытие памятника погибшим односельчанам. Гильзу со священной землей школьники передали М.Я. Блохиной, жене Героя. В скорбном молчании гильза с карельской землей была замурована под гранитной плитой памятника.<sup>3</sup>

Старожилы с. Анненково говорят, что каждый, кто проходит к обелиску, благодарно склоняет голову перед памятью героев. Особенно

---

<sup>1</sup> Материалы архива школьного музея/ Муниципальное бюджетное общеобразовательное учреждение средняя общеобразовательная школа имени Героя Социалистического Труда Цирулева В.П. с. Анненково Кузнецкого района Пензенской области

<sup>2</sup> Приложение №3

<sup>3</sup> Приложение №3

многолюдно здесь в праздничные дни. 23 февраля в День защитников Отечества, в любую стужу, в любую метель к памятнику приходят жители окрестных сел. К подножию памятника ложатся живые цветы. Вспоминают незабываемые военные годы, вспоминают тех, с кем рядом жили, пахали одно колхозное поле и пели русские песни. Несут цветы к памятнику школьники 1 сентября, в день последнего звонка, в день выпускного бала. Молодожены, получив свидетельство о браке, первым делом идут к памятнику, чтобы сказать слова благодарности павшим героям за свою счастливую жизнь.<sup>1</sup>

День Победы – день особенный. У памятника собираются все жители села. Приезжают родственники павших из ближних и дальних мест.

Памятник погибшим односельчанам стал местом Памяти, местом общения людей разных поколений.

---

<sup>1</sup> Приложение №3

### **3 СОЦИАЛЬНО ПРОЕКТ КАПИТАЛЬНОГО РЕМОНТА И БЛАГОУСТРОЙСТВА ТЕРРИТОРИИ ПАМЯТНИКА ПОГИБШИМ ВОИНАМ В ВЕЛИКОЙ ОТЕЧЕСТВЕННОЙ ВОЙНЕ В С. АННЕНКОВО КУЗНЕЦКОГО РАЙНА ПЕНЗЕНСКОЙ ОБЛАСТИ**

#### **3.1 Сведения об объекте капитального строительства**

Объект капитального строительства находится по адресу: Пензенская область, Кузнецкий район, с. Анненково, ул. Победы д. 6А. Собственником объекта является Администрация Анненковского сельсовета Кузнецкого района Пензенской области. Общая площадь благоустраиваемой территории 4222 кв.м. С 1981 года капитальный ремонт не проводился.

#### **3.2 Технический осмотр объекта капитального строительства**

По результатам визуального осмотра обследуемый объект - общественная территория (памятник погибшим воинам), расположенная по адресу: Пензенская область, Кузнецкий район, с. Анненково, ул. Победы, д. 6А. Объект расположен в северо-западной части села Анненково. В этом же квартале расположен социально значимый объект села – школа. Рельеф территории практически ровный. На территории памятника имеется древесно-кустарниковая растительность – парк.

Заключение о техническом состоянии составлено на основании:

- визуального осмотра объекта обследования;
- визуального определения дефектов объекта обследования.

#### **Признаки износа:**

**В асфальтовом покрытии,** имеются трещины и выбоины по всей площади. Общее техническое состояние асфальтового покрытия оценивается как ограниченно работоспособное. Все вышеуказанные дефекты и повреждения свидетельствуют о том, что асфальтовое покрытие имеет физический износ, приведший к снижению работоспособности.<sup>1</sup>

---

<sup>1</sup> Приложение №4

### **Состояние монумента.**

Массовые пятна, отслоение, вздутия и отпадение штукатурного слоя, следы плесени и грибка. Состояние недопустимое. Рекомендуется полная замена штукатурки с подготовкой поверхности (подбивка сетки).<sup>1</sup>

### **Покрытие из плитки гранитной и бетонной.**

Отсутствие плиток местами; выбоины в основании, массовые просадки. Состояние недопустимое. Рекомендуется полная замена основания и покрытия.<sup>2</sup>

### **Металлическая ограда**

Местами разрушено антикоррозионное покрытие. На отдельных участках коррозия отдельными пятнами. Местные погнутости от ударов и другие механические повреждения. Расстройство стыков с взаимным смещением опор. Состояние недопустимое. Рекомендуется полная замена ограждений.<sup>3</sup>

### **Бордюрный камень.**

Отслоение защитного слоя бетона и оголение арматуры. Коррозия арматуры. Снижение прочности бетона. Состояние недопустимое. Рекомендуется полная замена.<sup>4</sup>

По результатам визуального осмотра, исследуемый объект – общественная территория, (памятник погибшим воинам), расположенная по адресу: Пензенская область, Кузнецкий р-он, с. Анненково, ул. Победы, д. 6А, ограниченная ограждениями, включая подходы и подъезды к территории, территории зеленых насаждений, площадки для отдыха, малые архитектурные формы, монумент.

В ходе проведения обследования, техническое состояние территории, включая ограждения, подходы и подъезды к территории, территории зеленых насаждений, площадки для отдыха, малые архитектурные формы, монумент,

---

<sup>1</sup> Приложение № 5

<sup>2</sup> Приложение № 6

<sup>3</sup> Приложение № 7

<sup>4</sup> Приложение № 8

на момент обследования находилось в техническом состоянии – недопустимое.

Согласно СП 13 – 102 – 2003<sup>1</sup> Недопустимое состояние – категория технического состояния конструкций, характеризующаяся снижением несущей способности и эксплуатационных характеристик, при котором существует опасность для пребывания людей и сохранности оборудования (необходимого проведение страховочных мероприятий и усиление конструкций).

На момент обследования общественная территория, (памятник погибшим воинам), расположенная по адресу: Пензенская область, Кузнецкий р-он, с. Анненково, ул. Победы, д. 6А нуждается в комплексном благоустройстве, поскольку на указанной территории длительное время не проводились мероприятия по благоустройству. Отсутствуют элементы благоустройства такие как лавочки и урны. Асфальтное и плиточное покрытие дорожной одежды нуждается в замене. Штукатурный слой монумента требует полной замены. Ограждения находятся в разрушенном состоянии и нуждаются в замене.

На основании результатов проведенного обследования технического состояния общественной территории, (памятника погибшим воинам), расположенная по адресу: Пензенская область, Кузнецкий р-он, с. Анненково, ул. Победы, д. 6А, сделан вывод, что основные причины возникновения дефектов и повреждений, следующие:

- общий физический износ конструктивных элементов;
- истечение эффективного срока службы;
- отсутствие своевременных текущих и капитальных ремонтов.

Требуется проведение комплекса ремонтно-восстановительных мероприятий, улучшающих эксплуатационные показатели в виде комплексного капитального ремонта.

---

<sup>1</sup> "СП 13-102-2003. Правила обследования несущих строительных конструкций зданий и сооружений" (принят Постановлением Госстроя РФ от 21.08.2003 N 153)// М.: Госстрой РФ, ГУП ЦПП, 2003

А именно:

- капитальный ремонт асфальтобетонного покрытия;
- капитальный ремонт покрытия из плитки;
- установка бордюрного камня;
- капитальный ремонт монумента;
- установка новых ограждений;
- устройство клумб;
- устройство пандуса;
- установка скамеек и урн.

Для капитального ремонта рекомендованы виды работ, представленные ниже.<sup>1</sup>

Ремонт асфальтобетонного покрытия:

- розлив вяжущих материалов нефтебитум БНД 60/90;
- устройство покрытия толщиной 5 см из горячих асфальтобетонных смесей плотных мелкозернистых типа АБВ, плотность каменных материалов 2,5-2,9 т/м<sup>3</sup> (Асфальтобетонные смеси дорожные, марка I, тип В)
- установка бортовых камней (Камни бортовые БР 100.20.8)

Ремонт покрытия из плитки:

- разборка покрытий из плиток;
- разборка оснований цементно-бетонных;
- устройство основание из песка (песок природный мелкий).
- устройство бетонной подготовки;
- укладка металлической сетки в цементно-бетонное покрытие;
- устройство тротуаров из плитки с заполнением швов песком;
- установка бортовых камней (Камни бортовые БР 100.20.8 на щебеночное основание

Благоустройство:

- установка скамеек тип 3 деревянных на железных ножках 2м×0,4м×0,5м;
- установка урн тип 2 металлических опрокидывающихся;

---

<sup>1</sup> Приложение № 12

- устройство металлических ограждений;
- ремонт монумента: отбивка штукатурки, устройство штукатурки «короед», устройство кровли монумента из металлочерепицы для исключения дальнейшего разрушения.

Озеленение:

- разбивка клумб;
- планировка;
- предусмотреть подсыпку плодородного грунта в образованные клумбы в объеме необходимом для выравнивания уровня и внесение удобрений.
- посадка тюльпанов и нарциссов.

### **3.3 Конструктивные и технологические решения**

1. На благоустраиваемой территории уже имеется постамент, требующий ремонтных работ в отношении штукатурного слоя. Причиной разрушения является воздействие окружающей среды. Проектируется отбивка разрушенного штукатурного слоя, устройство штукатурки "Короед". Для дальнейшей защиты от воздействий окружающей среды проектируется устройство покрытия из металлочерепицы.<sup>1</sup>
2. Площадка вокруг памятника на сегодняшний день выложена бетонной плиткой, которая требует замены. Проектом предусматривается демонтаж существующего покрытия и последующее устройство покрытия площадки из плитки «брусчатка» площадью 442м<sup>2</sup>.<sup>2</sup>
3. Проектом предусматривается замена бортового камня. Общее количество камня БР 100.20.8 – 203,4 погон. м.
4. На благоустраиваемой территории предусматривается устройство клумб, с посадкой на них декоративных цветочных луковичных растений в количестве 900 шт.
5. Устройство металлического ограждения протяженностью 348,4 м.

---

<sup>1</sup> Приложение № 9

<sup>2</sup> Там же



6. Установка скамеек – 4 шт, и урн 2шт.

7. Устройство пандуса.<sup>1</sup>

8. Для устройства клумб и газонов предусматривается подсыпка плодородного грунта.

Работы должны быть выполнены с учетом обеспечения физической, пространственной и информационной доступности сооружений для инвалидов и других маломобильных групп населения.

Применяемые элементы благоустройства.<sup>2</sup>

---

<sup>1</sup> Приложение № 9

<sup>2</sup> Приложение №10

### 3.4 Схема планировочной организации земельного участка

Ведомость рабочих чертежей

Лист	Наименование	Примечание
1	Общие данные	
2	Схема планировочной организации земельного участка	
3	Разбивочный план	
4	Спецификация	

Ведомость ссылочных и прилагаемых документов

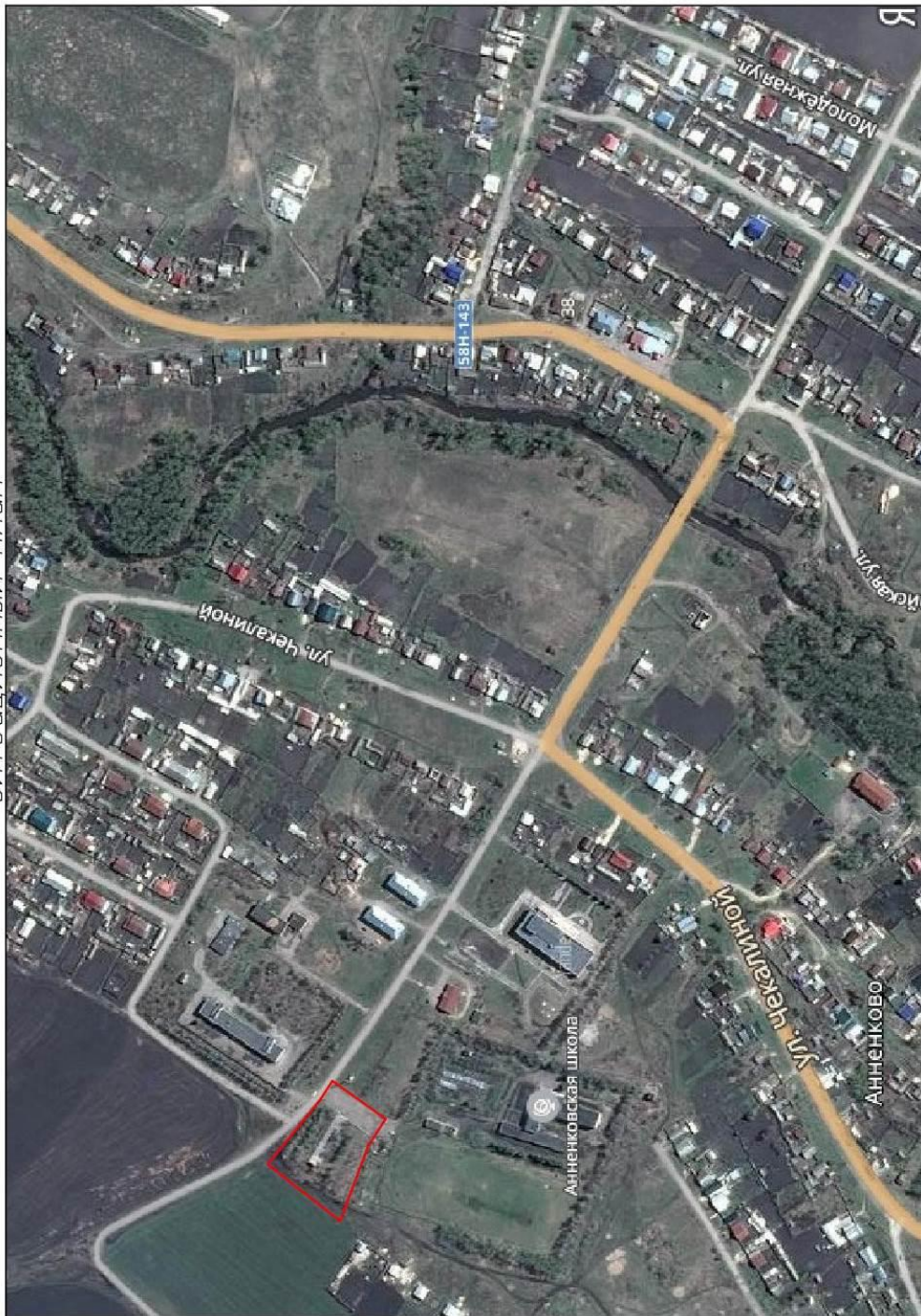
Обозначение	Наименование	Примечание
СП 4.2.133.30.2011	Градостроительство. Планировка и застройка городских и сельских поселений.	
ГОСТ 21508-93	Правила выполнения рабочей документации генеральных планов предприятий, сооружений и жилищно-гражданских объектов. Условные графические обозначения объектов и обозначения элементов генеральных планов и сооружений транспорта	
ГОСТ 21.204-93 СДС	Смеси асфальтобетонные дорожные, асфальтовые и асфальтобетон	
ГОСТ 9128-97ж	Безопасность труда в строительстве.	
СНИП 12-03-2001 СНИП 12-04-2002	Бетоны тяжелые и мелкозернистые.	
ГОСТ 26633-91ж	Щебень и гравий из плотных горных пород для строительных работ	
ГОСТ 8267-93ж	Камень боковой 100х30х15	
ГОСТ 8267-93ж	Автомобильные дороги.	
СП 34.133.30.2012	Благоустройство территории	
СП 82.133.30.2016		

Изм.				Лист		Листов	
№	Дата	Подпись	И.о.	№	И.о.	№	И.о.
				1		1	
Общие данные							
Кочуров Г.В.							

СХЕМА ПЛАНИРОВОЧНОЙ ОРГАНИЗАЦИИ ЗЕМЕЛЬНОГО УЧАСТКА							
Капитальный ремонт общественной территории (Партизанка погостом Воинкам), расположенной по адресу: Пензенская область, Кузнецкий р-он, с. Анненково, ул. Победы, в. 6А							
Изм.	№	Дата	Подпись	И.о.	№	И.о.	№
Исполнил: Кочуров							
Проверил: Кочуров							
Начисловил: Кочуров							

Согласовано  
И.В. № подл. Подпись и дата

СИТУАЦИОННЫЙ ПЛАН

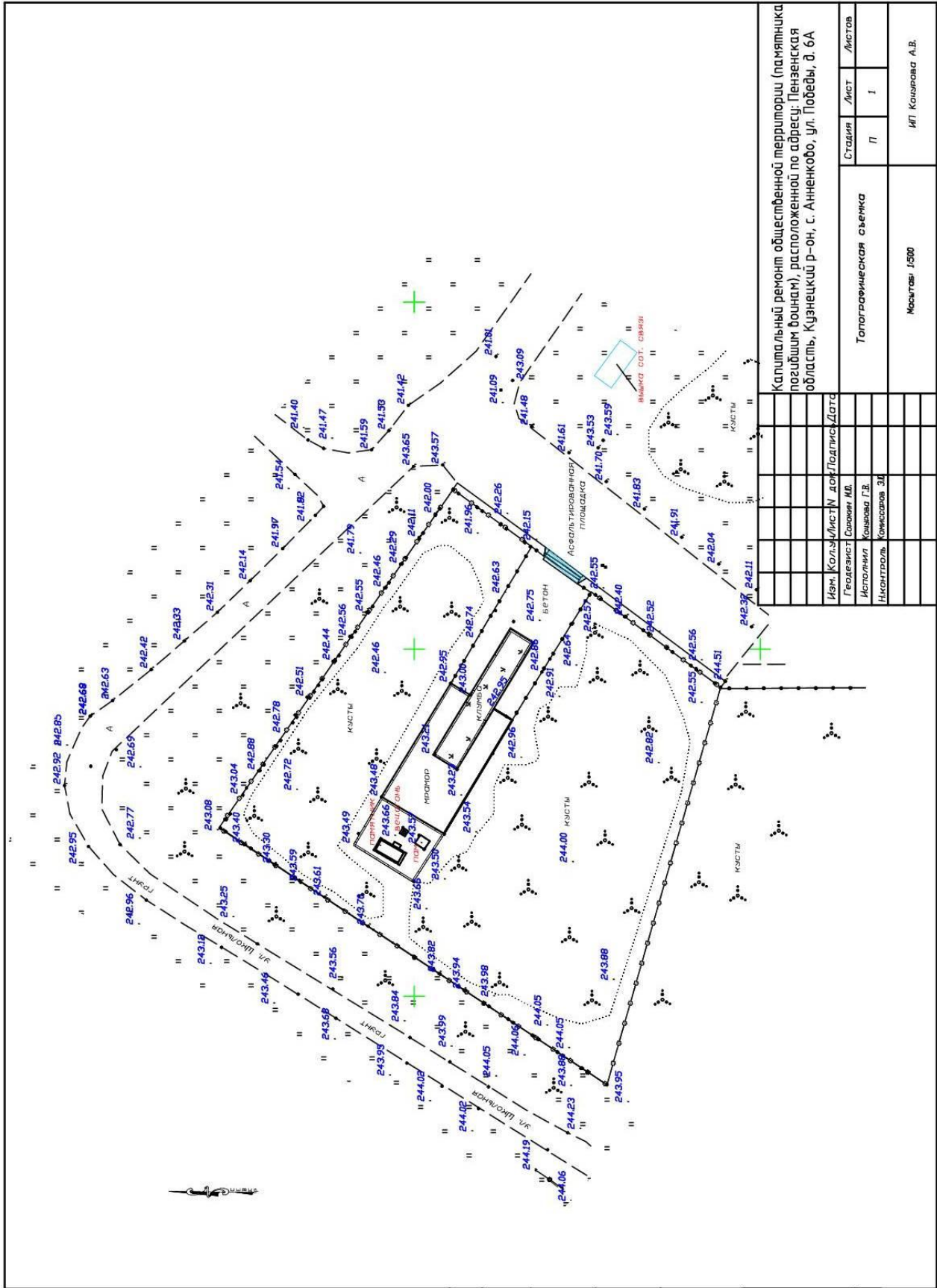


УСЛОВНЫЕ ОБОЗНАЧЕНИЯ

— Гранца благоустраиваемой территории

Капитальный ремонт общественной территории (памятника погибшим воинам), расположенной по адресу: Пензенская область, Кузнецкий р-он, с. Анненково, ул. Победы, д. 6А											
Имя	Коллж.	Имя	Имя	Имя	Имя	Имя	Имя	Имя	Имя	Имя	Имя
Разаров		Кочурова									
Проверил											
Никонтроль											
Дата											
Подп.											
Схема планировочной организации земельного участка											
Стация											
Лист											
Масштаб											
Листов											
Ситуационный план											
Кочурова Г.В.											

Имя, №	Лист	Лист	Лист	Лист	Лист	Лист	Лист	Лист	Лист	Лист	Лист
Имя, №	Лист	Лист	Лист	Лист	Лист	Лист	Лист	Лист	Лист	Лист	Лист



Капитальный ремонт общественной территории (памятника погибшим воинам), расположенной по адресу: Пензенская область, Кузнецкий р-он, с. Анненково, ул. Победы, д. 6А			
Имя, Кол-во, Мест, доп. Подпись, Дата	Стадия	Лист	Листов
	П	1	
Топографическая съемка			
Масштаб: 1:500			
ИП Кошгорова А.В.			

ИНВ. № ПОДПОЛИСЬЯ И ДАТ. ВЗМ. ИНВ. №	
Сотрещено	

# УСЛОВНЫЕ ОБОЗНАЧЕНИЯ

	камень бортовой БР 100.20.8
	асфальтовое покрытие
	покрытие из протурарной плитки
	ограждение металлическое декоративное
	ограждение металлическое
	кустарник
	дерево
	клубя
	растения луковичные
	лабочка
	урна

Обмерочный чертеж

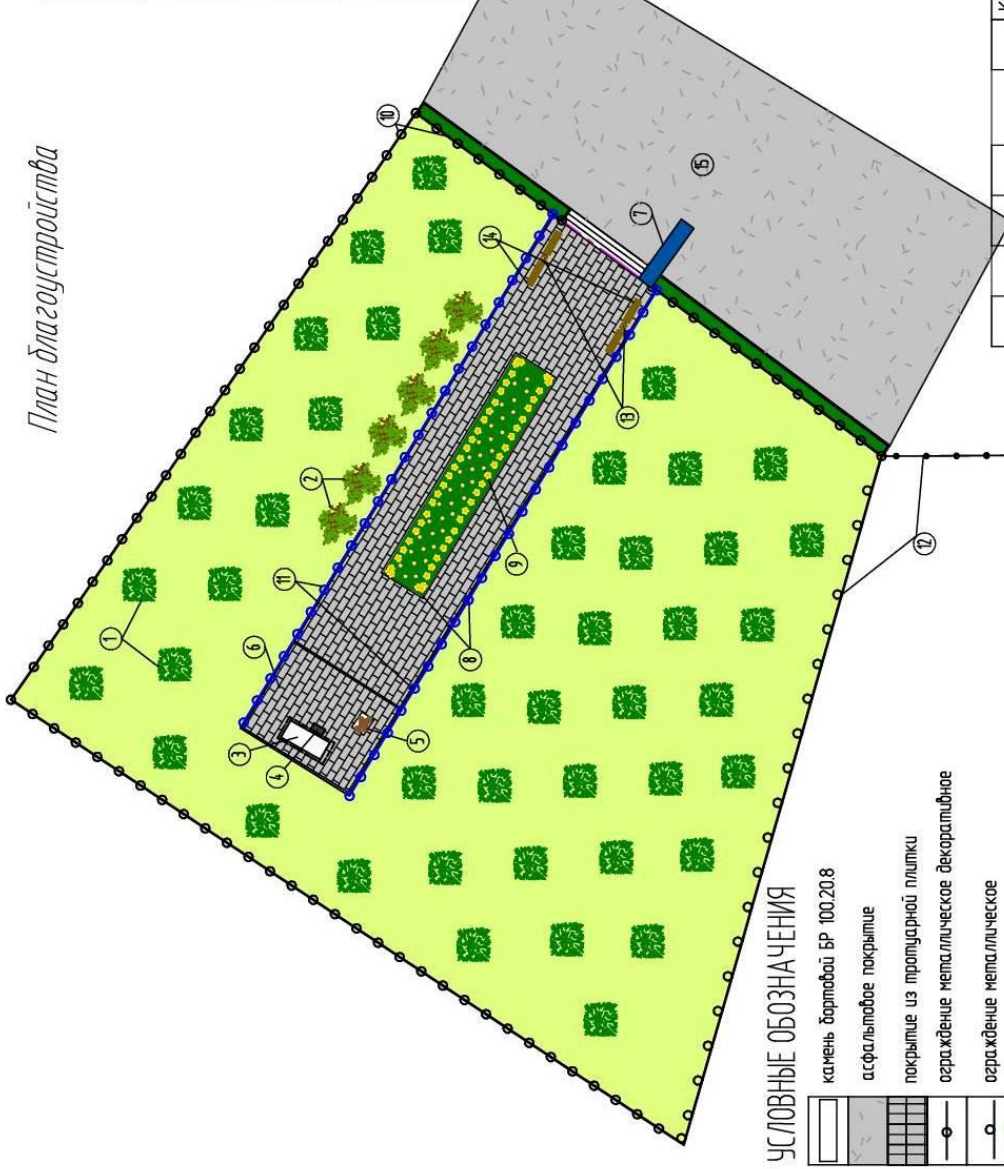


Капитальный ремонт общественной территории (памятника погибшим воинам), расположенной по адресу: Пензенская область, Кузнецкий р-он, с. Анненково, ул. Победы, д. 6А		Лист	Масштаб
Схема планировочной организации земельного участка			
Обмерочный чертеж		Листов	
		Коцурова Г.В.	

Изм. №	Колуч	Лист	№ док.	Подп.	Дата
	Разраб.			Коцурова	
	Проверил				
	Никонтроль				

План благоустройства

ЭКСПЛИКАЦИЯ			
№ участка	Наименование	Примечание	Количество
1	Дерево	существующие	
2	Кустарники	существующие	
3	Памятник	ремонтируемый	9,03м <sup>2</sup> (40м <sup>2</sup> )
4	Табличка к памятнику	существующая	0,63м <sup>2</sup>
5	Столбы со скала	существующая	18м <sup>2</sup>
6	Покрытие из плитки	проектируемое	44,2м <sup>2</sup>
7	Пандус	проектируемый	6,6м <sup>2</sup>
8	Камень бортовой БР 100.20.8	проектируемый	203,4м
9	Клумба	проектируемая	130,4м <sup>2</sup>
10	Ограда металлическая декоративная	проектируемая	98,9м
11	Ограда металлическая	проектируемая	164,9м
12	Ограда металлическая из профилированной стали	проектируемая	59,6м
13	Урна металлическая ограждающая	проектируемая	2шт.
14	Клумба	проектируемая	4шт.
15	Покрытие асфальтобетонное	ремонтируемое	900м <sup>2</sup>



УСЛОВНЫЕ ОБОЗНАЧЕНИЯ

- камень бортовой БР 100.20.8
- асфальтовое покрытие
- покрытие из тротуарной плитки
- ограждение металлическое декоративное
- ограждение металлическое
- кустарник
- дерево
- клумба
- растения луковичные
- клумба
- урна

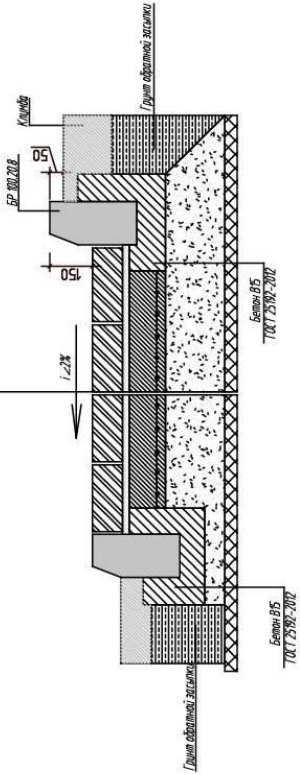
Капитальный ремонт общественной территории (памятника погибшим воинам), расположенной по адресу: Пензенская область, Кузнецкий р-он, с. Анненково, ул. Победы, д. 6А			
Изм.	Кол.экз.	Лист	№ док.
Разраб.	Проверил	Подп.	Дата
Н.КОНТРОЛЬ	Конурова		
Стадия			
Лист			
Масштаб			
Схема планировочной организации земельного участка			
Листов			
План благоустройства			
Конурова Г.В.			

Имя, № подл. Подл. и Авто  
Взам. инв. №

**КОНСТРУКЦИЯ ДОРОЖНОГО ПОКРЫТИЯ. Разрезы.**

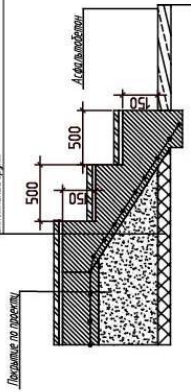
**Разрез 2-2**

Тротуарная плитка h=40мм  
 Сухая песчаная-цементная смесь ТУ-400-24-114-78 h=40мм  
 Бетон класса В15(М200) h=100мм армированный дорожной сеткой  
 Диаметр арматурной проволоки  $\phi$  5,0 мм, шаг покрытия, 100х100мм  
 Песок средний с влажным уплотнением h=80мм  
 Уплотненный грунт



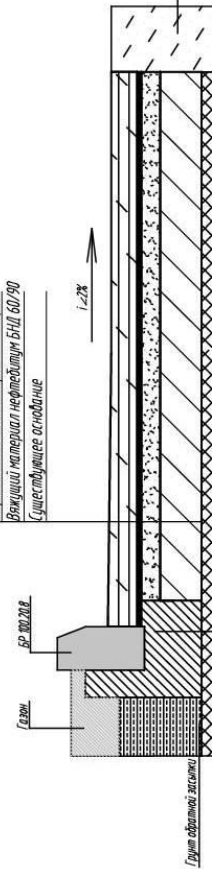
**Разрез 3-3**

Тротуарная плитка h=40мм  
 Бетон класса В15(М200) h=100мм армированный дорожной сеткой  
 Диаметр арматурной проволоки  $\phi$  5,0 мм, шаг покрытия, 100х100мм  
 Песок средний с влажным уплотнением h=80мм  
 Уплотненный грунт



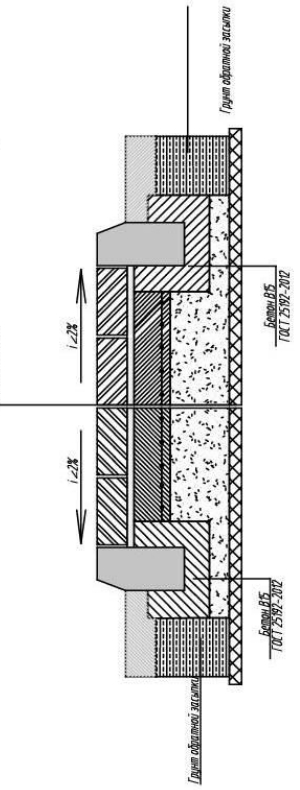
**КОНСТРУКЦИЯ асфальтобетонного покрытия**

Асфальтобетон тип В марка I h=8,05 м  
 Вяжущий материал нефтяным БНД 60/90  
 Существующее основание



**Разрез 1-1**

Тротуарная плитка h=40мм  
 Сухая песчаная-цементная смесь ТУ-400-24-114-78 h=40мм  
 Бетон класса В15(М200) h=100мм армированный дорожной сеткой  
 Диаметр арматурной проволоки  $\phi$  5,0 мм, шаг покрытия, 100х100мм  
 Песок средний с влажным уплотнением h=80мм  
 Уплотненный грунт



**СПЕЦИФИКАЦИЯ**

Марка, поз	Описание	Наименование	Масса, кг	
			Кол-во	Итого
1		Песок природный для строительных работ средней фразы	486	
2		Вяжущий материал нефтяным БНД фразы 60 мм	442	
3		Сухая песчано-цементная смесь ТУ-400-24-114-78, м3	176,8	
4		Бетонная подсыпка, Бетон класса В15(М200), м3	442	
5		Сетка арматурная из арматурной проволоки диаметром 5,0 мм, шаг покрытия, 100х100 мм, м2	442	
6		Камни фракции БЩ-00,20,0 (фасон В22,5(М300), объем 0,016 м3 (ГОСТ 6665-91), шт	205	

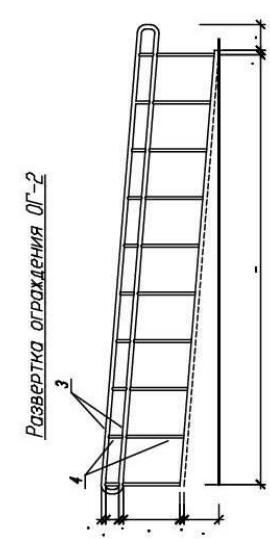
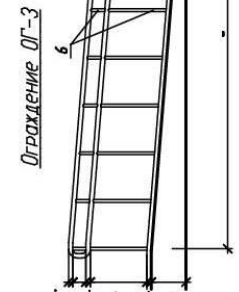
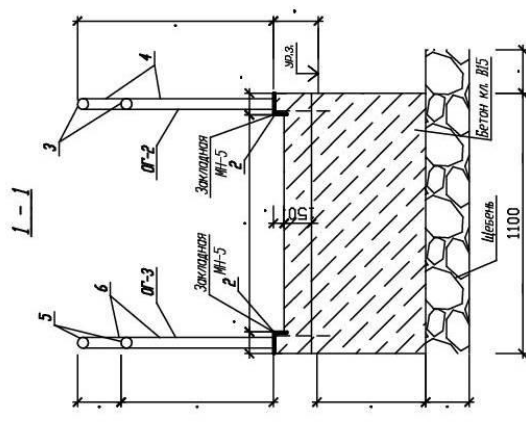
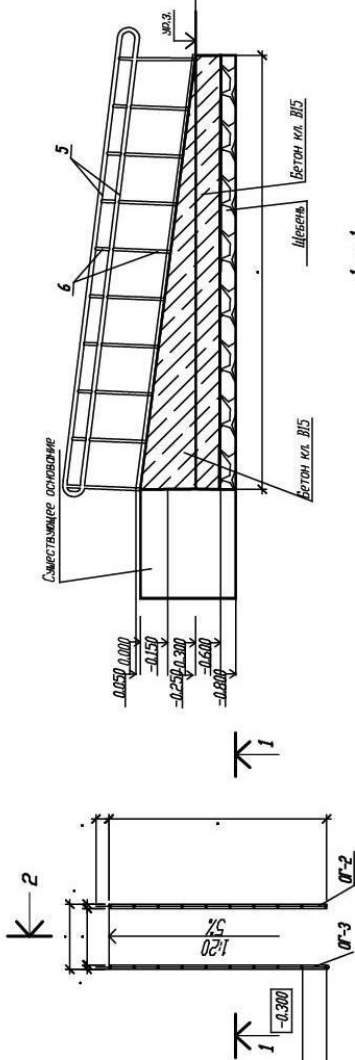
**Спецификация на асфальтобетонное покрытие**

Исполнитель:	И. В. Кошуров	Дата:	2020 г.
Проверено:	С. А. Кошуров	Дата:	2020 г.
Согласовано:	С. А. Кошуров	Дата:	2020 г.
Утверждено:	С. А. Кошуров	Дата:	2020 г.

Инв. № подл.	КОНСТРУКЦИЯ ДОРОЖНОГО ПОКРЫТИЯ.	Лист	1	Итого	
Подпись и дата	Разрезы.		II		Листов
Взам. инв. №					Листов
				Кошуров И. В.	

Капитальный ремонт общественной территории (памятника позывным Воинам), расположенной по адресу: Пензенская область, Кузнецкий р-он, с. Анненково, Ул. Победы, д. 6А

ПЛАН ПАНДУСА



СПЕЦИФИКАЦИЯ ЭЛЕМЕНТОВ МОНОЛИТНОГО ПАНДУСА

Марка поз.	Обозначение	Наименование	Кол.	Масса ед.кг	Примеч.
		Монолитный пандус:			
		Сборные элементы:			
		Закладная деталь МН-5:			
1	УГОЛОК 100х36 ГОСТ 8504-86 L=121 М		1	91.11	
2	ЩАГ 0,3м		63	63.93	
		Материал:			
		Бетон класса В15, F50		3.3м³	
		Извлекаемый грунт VмЗ		1.32 мЗ	
		Щебень М400 ф10-20 VмЗ		1.56мЗ	
		Ограждение ОП-2:			
		Детали:			
3	Труба Ø57х2.5 ГОСТ 10704-91 VмЗ=12.5м		1	42.0	
4	Труба Ø18х2.0 ГОСТ 10704-91 VмЗ=9.0м		1	7.1	
		Ограждение ОП-3:			
		Детали:			
5	Труба Ø57х2.5 ГОСТ 10704-91 VмЗ=12.5м		1	42.0	
6	Труба Ø18х2.0 ГОСТ 10704-91 VмЗ=9.0 м		1	7.1	

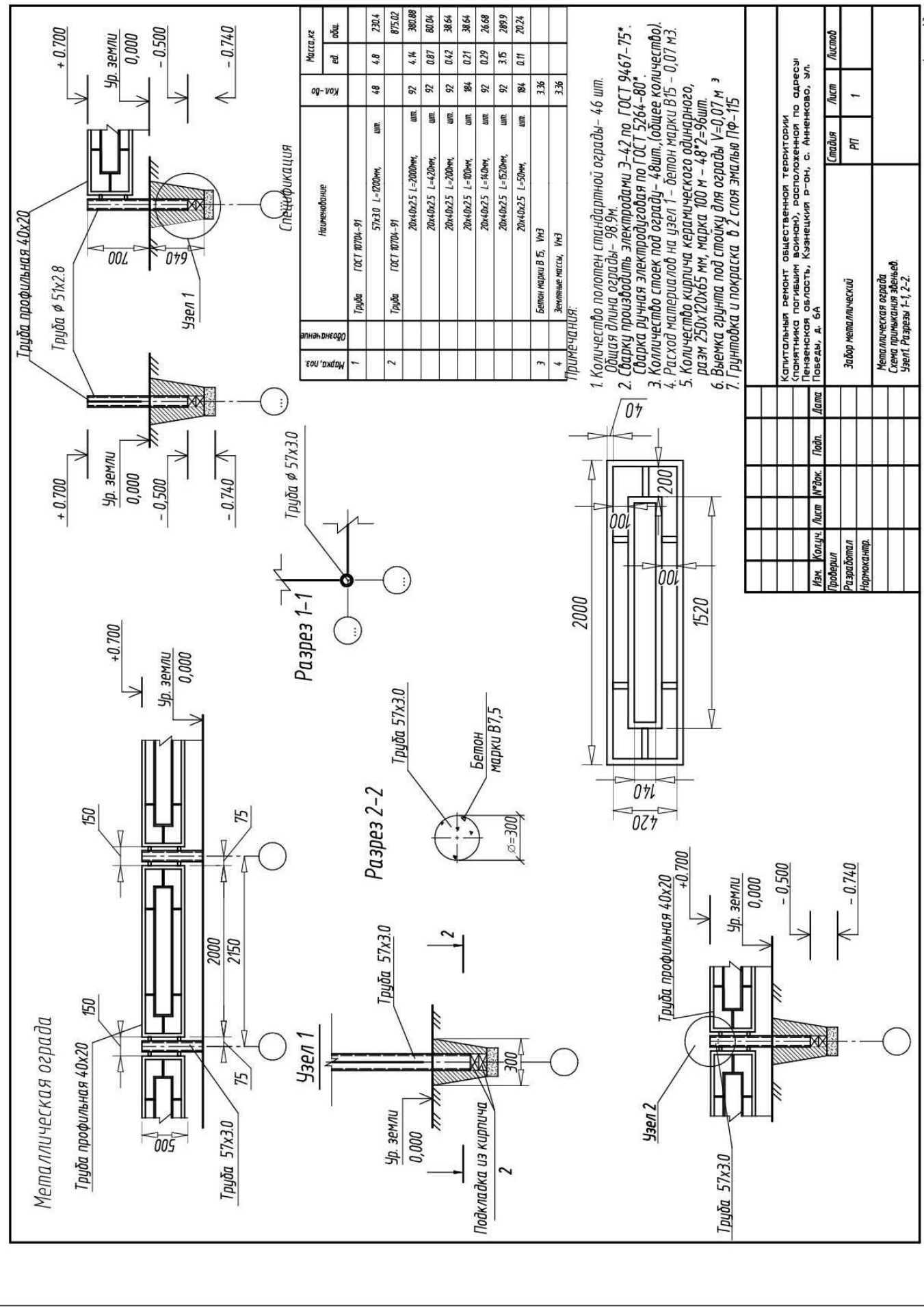
1. Сварка по ГОСТ 5264-80ж электродами типа Э-42А.
2. Материал конструкции-труба стальная.
3. Толщина сварного шва не более толщины свариваемых деталей. Сварные швы очистить от грязи и пыли, зашлифовать, окрасить.
4. Грунтовка и покраска в 2 слоя эмаль ПФ-115

Имя	Колыш	Лист	М. дек.	Полный	Дата
	Разработал	Колыш			
	Проверил				
	Нормоконтроль				
Капитальный ремонт оживленной территории (памятника погибшим воинам), расположенной по адресу: Пензенская область, Кузнецкий р-он, с. Анненково, ул. Поведаы, д. 6А					
Страна					
Лист					
Масштаб					
Р					
Развертка ОП-1, развертка ограждения ОП-2, ограждение ОП-3					

СОГ ЛАСОВАНО

Имя, N подл., Подпись и дата, Взам. инв. N

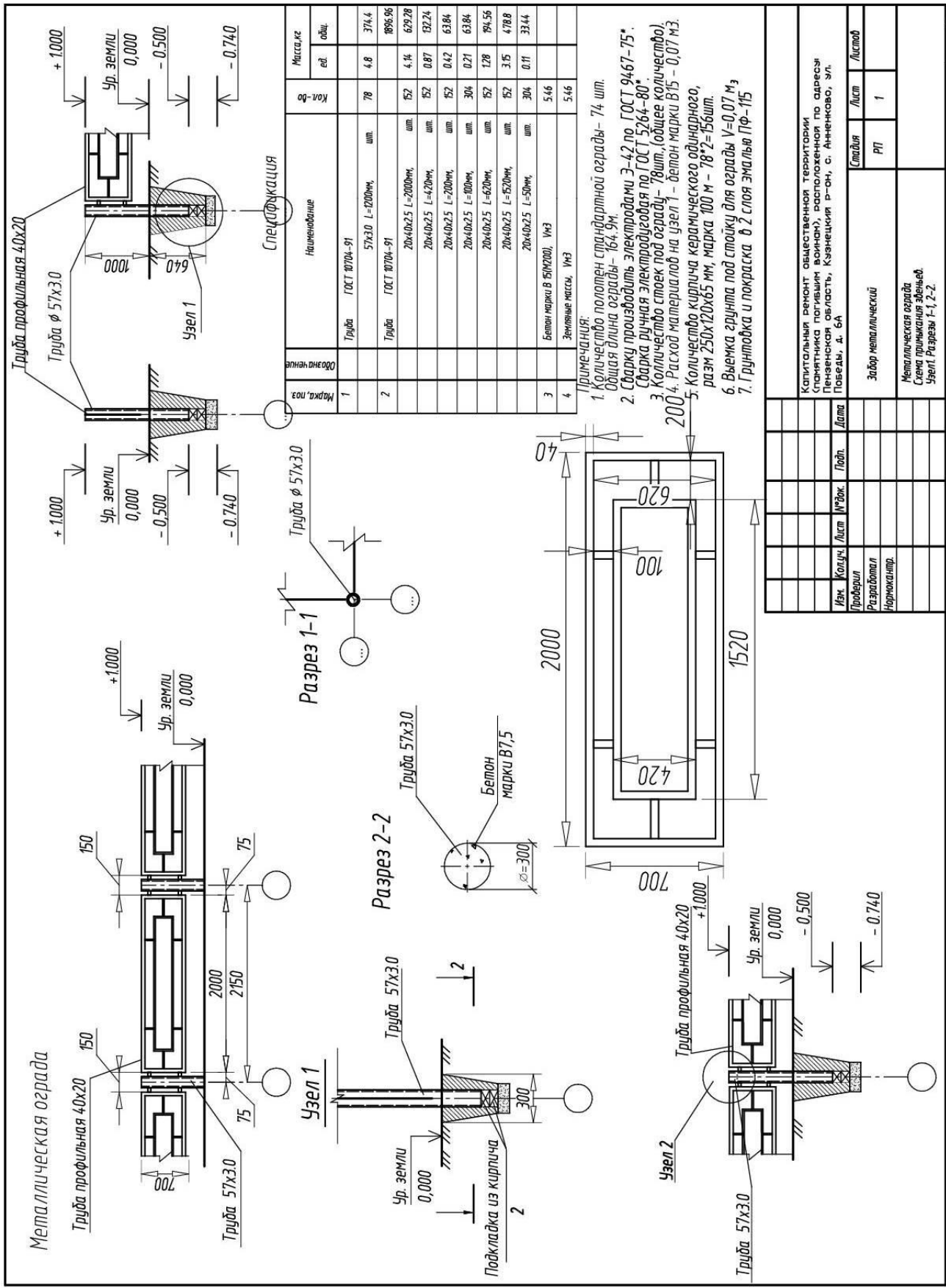




Материал	Кол-во	Наименование	Масса, кг	
			ед.	общ.
Труба ГОСТ 10704-91	48	57х3,0 L=1200мм, шт.	4,8	230,4
Труба ГОСТ 10704-91	92	20х40х2,5 L=2000мм, шт.	4,14	380,88
	92	20х40х2,5 L=420мм, шт.	0,87	80,04
	92	20х40х2,5 L=210мм, шт.	0,42	38,64
	184	20х40х2,5 L=100мм, шт.	0,21	38,64
	92	20х40х2,5 L=140мм, шт.	0,29	26,68
	92	20х40х2,5 L=150мм, шт.	3,15	289,9
	184	20х40х2,5 L=50мм, шт.	0,11	20,24
	3,36	Бетон марки В 15, М3		
	3,36	Земляные массы, М3		

- Примечания:**
1. Количество полотен стандартной ограды - 46 шт. Общая длина ограды - 98,9м
  2. Сварку производить электродами Э-42 по ГОСТ 9467-75\*.
  3. Сварка ручная электродами по ГОСТ 5264-80\*.
  4. Количество стоек под ограду - 48шт., (общее количество).
  5. Расход материала кирпича керамического одинарного, марка 100 М - 48\*2-96шт.
  6. Выемка грунта под стойку для ограды V=0,07 м³
  7. Грунтовка и покраска в 2 слоя эмаль ПФ-115

Капитальный ремонт общественной территории (пояснительная записка, планы, схемы, разрезы)			Изд.		Проверил		Дата	
Пензенская область, Козенский р-он, с. Анненково, ул. Певеды, д. 6А			Кол.	Лист	Испол.	Лист	Год.	Лист
Забор металлический			РП	1				
Металлическая ограда								
Схема примыкания эфелей.								
Узел1 Разрезы 1-1, 2-2.								

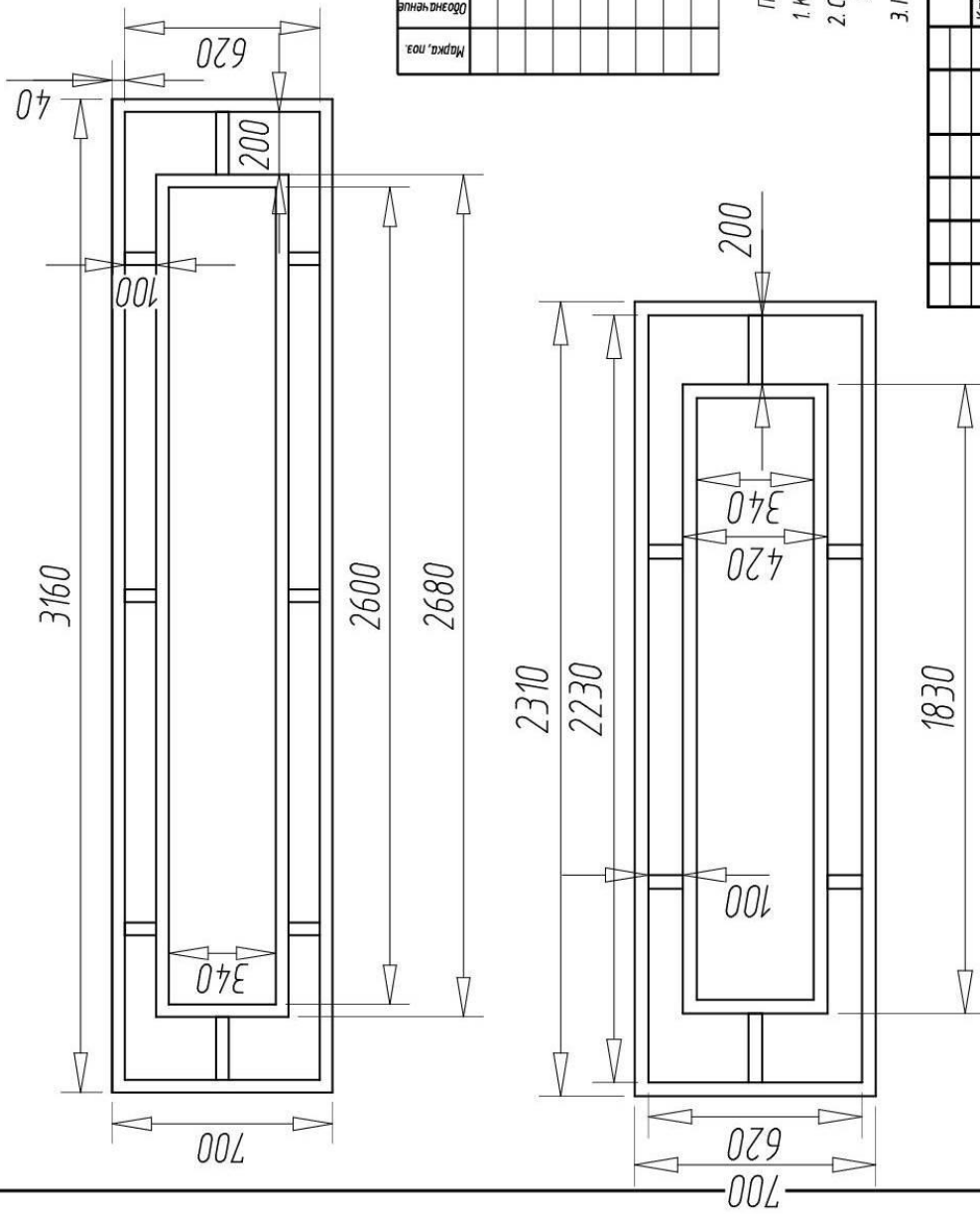


Марка, поз	Обозначение	Наименование	Кол-во	Масса	
				ед.	общ.
1			78	4.8	374.4
2			152	4.14	629.28
			152	0.87	132.24
			152	0.42	63.84
			304	0.21	63.84
			152	1.78	270.56
			152	3.15	478.8
3			304	0.11	33.44
4			5.46		

- Примечания:
1. Количество полотен стандартной ограды - 74 шт. Общая длина ограды - 164,9м.
  2. Сварку производить электродом Э-42 по ГОСТ 9467-75\*.
  3. Количество стоек под ограду - 78шт, (общее количество).
  4. Расход материала на узел 1 - бетон марки В15 - 0,07 м<sup>3</sup>.
  5. Количество кирпича керамического одинарного, раз 250х120х65 мм, марка 100 м - 78\*2=156шт.
  6. Выемка грунта под стойку для ограды V=0,07 м<sup>3</sup>.
  7. Грунтовка и покраска в 2 слоя эмалью ПФ-115.

Капитальный ремонт общественной территории (сметника погашим вконец), расположенной по адресу: Пензенская область, Кзынецкий р-он, с. Анненково, ул. Победы, д. 6А			
№к	Колуч.	Лист	М'эжк.
Проектировщик			
Разработчик			
Материальник			
Дата			
Лист	1	Лист	Листов
Забор металлический			
Металлическая ограда			
Схема привязки зданий			
Узел 1. Разрезы 1-1, 2-2.			

Металлическая ограда нестандартные звенья



Спецификация

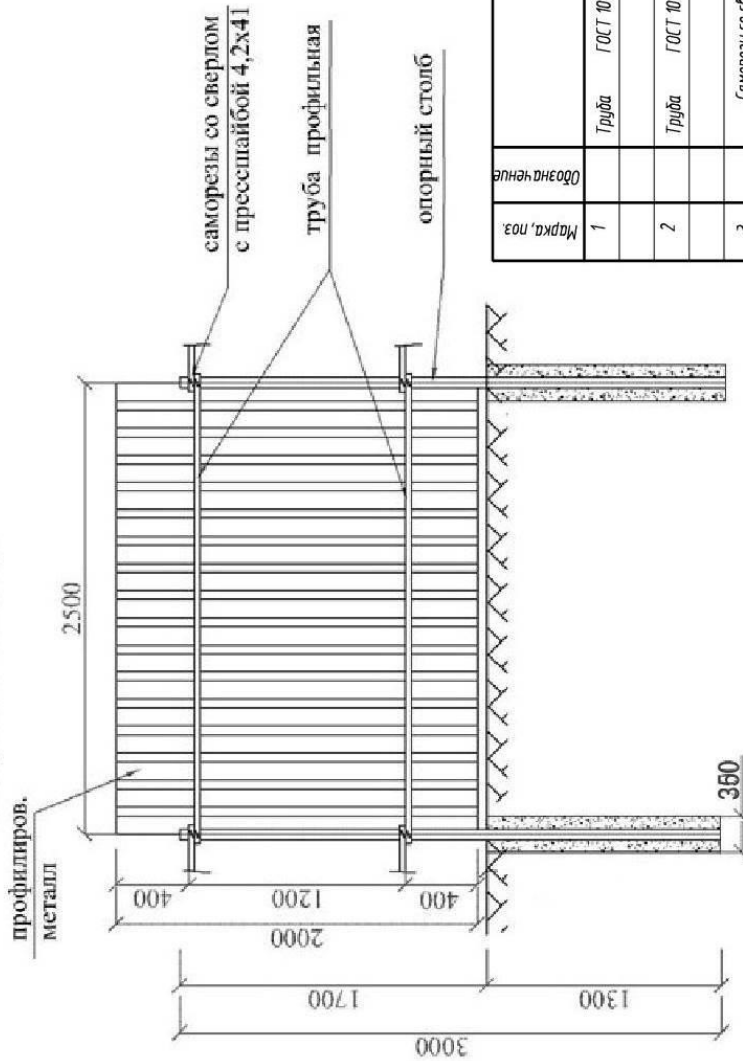
Марка, поз.	Обозначение	Наименование	Кол-во	Масса, кг	
				ед.	общ.
	Гриба	ГОСТ 10704-91			3686
		20x40x25 L=3160мм.	2	4,74	654
		20x40x25 L=420мм.	4	0,87	348
		20x40x25 L=200мм.	4	0,42	168
		20x40x25 L=400мм.	10	0,21	21
		20x40x25 L=620мм.	4	1,28	512
		20x40x25 L=2680мм.	2	5,55	111
		20x40x25 L=50мм.	8	0,11	0,88
		20x40x25 L=2310мм.	2	4,78	956

Примечания:

1. Количество полотен нестандартной ограды - 2 шт.
2. Сварку производить электродами Э-42 по ГОСТ 9467-75\*. Сварка ручная электрогазовая по ГОСТ 5264-80\*.
3. Грунтовка и покраска в 2 слоя эмалью ПФ-115

Изн.	Кол-во	Лист	№ Док.	Подп.	Дата	Содерж.	Лист	Листов
							1	1
Капитальный ремонт общественной территории (Спаянная полая труба, расположенная по адресу Пензенская область, Козинский р-он, с. Анненково, ул. Павлова, д. 6А)							Лист	Листов
Забор металлический							Лист	Листов
Металлическая ограда							Лист	Листов
Схема примыкания звеньев							Лист	Листов
Узел1 Разрезы 1-1, 2-2.							Лист	Листов

**Забор H=2,0 м из профилированного металла  
на металлических опорных столбах L= 3000 мм  
квадратного сечения**



**Спецификация**

№ п/п	Обозначение	Наименование	Кол-во	Масса, кг	
				ед.	общ.
1		Труба ГОСТ 10704-91			
2		57x2,5 L=3000мм, шт.	35	10,08	352,8
3		Труба ГОСТ 10704-91			
4		20x40x2,5 L=2500мм, шт.	68	5,18	352,2
5		Саморезы со сверлом и прессшайбой 4,8x38 шт	1167		
6		Профили стальные листовые гнутые ГОСТ 24045-94 М2	194,58		
7		Бетон марки В15(М200), МЗ	5,6		
8		Земляные массы, МЗ	5,6		

Иск.	Кол-во	Лист	М/Экз.	Подп.	Дата
Профизил					
Разработчик					
Нормоконтроль					
Капитальный ремонт общественной территории (сплощадка готовым войском), расположенной по адресу: Пензенская область, Кузнецкий р-он, с. Анненково, ул. Победы, д. 6А					
Забор металлический			Сталь	Лист	Листов
Металлическая ограда			РП	1	
Схема привязки объектов. Узел. Разрезы 1-1, 2-2.					

- Примечания:**
1. Общая длина ограды - 85м.
  2. Сварку производить электродуговой по ГОСТ 5264-80\*. Сварка ручная электродуговая по ГОСТ 5264-80\*.
  3. Количество стоек под ограду - 3шт., (общее количество).
  4. Расход материалов на узел 1 - бетон марки В15 - 0,16 м3.
  5. Выемка грунта под стойку для ограды V=0,16м<sup>3</sup>
  6. Трубы грунтоталь и красить в 2 слоя эмалью ПФ-115

### 3.5 Сметная документация

Гранд-Смета (вер.7.3)

**СОГЛАСОВАНО:**

**УТВЕРЖДАЮ:**

№ " \_\_\_\_\_ 2018 г.

№ " \_\_\_\_\_ 2019 г.

Капитальный ремонт общественной территории (памятника погибшим воинам), расположенной по адресу: Пензенская область, Кузнецкий район, с. Анненково, ул. \_\_\_\_\_

(наименование стройки)

#### ЛОКАЛЬНЫЙ СМЕТНЫЙ РАСЧЕТ № 05-01-01

(локальная смета)

на демонтажные работы \_\_\_\_\_

Основание:

Сметная стоимость строительных работ \_\_\_\_\_ 6,764 тыс. руб.  
 Средства на оплату труда \_\_\_\_\_ 0,690 тыс. руб.  
 Сметная трудоемкость \_\_\_\_\_ 68,77 чел.час  
 Составлен(а) в текущих (прогнозных) ценах по состоянию на 2001 г.

№ пп	Обоснование	Наименование работ и затрат	Ед. изм.	Кол.	Стоимость единицы, руб.			Обоснование, индекс	Общая стоимость, руб.		
					Всего	Экспл. маш.	в т.ч. оплата труда		Всего	в т.ч. оплата труда	Экспл. маш.
1	2	3	4	5	6	7	8	9	10	11	
<b>Раздел 1. Покрытие из плит</b>											
1	ТЕР27-03-008-05	Разборка покрытий из плитки НР (131 руб.); 142% от ФОТ (92 руб.) СП (74 руб.); 95% от ФОТ (92 руб.)	100 м3 конструкций	0,1547	2013,79 435,24	1578,55 163,08		312	67	245 25	
2	ТЕР27-03-008-05	Разборка покрытий и оснований: цементно-бетонных НР (751 руб.); 142% от ФОТ (529 руб.) СП (427 руб.); 95% от ФОТ (529 руб.)	100 м3 конструкций	0,884	2013,79 435,24	1578,55 163,08		1780	385	1395 144	
<b>Раздел 2. Памятник</b>											

Гранд-Смета (вер.7.3)

1	2	3	4	5	6	7	8	9	10	11
3	<b>ТЕР46-02-009-02</b>	Отбивка штукатурки НР (76 руб.): 110% от ФОТ (69 руб.) СП (41 руб.): 70% от ФОТ (69 руб.)	100 м2	0,4	172,98 172,98			69	69	
<b>Раздел 3. Прочие работы</b>										
4	<b>ТССЦпг-01-01-01-043</b>	Погрузочные работы при автомобильных перевозках: мусора строительного с погрузкой экскаваторами емкостью ковша до 0,5 м3 НР 0% от ФОТ СП 0% от ФОТ	1 т груза	188,4	3,9 3,9	3,9		735		735
5	<b>ТССЦпг-03-21-01-015</b>	Перевозка грузов автомобилями-самосвалами грузоподъемностью 10 т, работающих вне карьера, на расстояние: до 15 км I класс груза НР 0% от ФОТ СП 0% от ФОТ	1 т груза	188,4	12,57 12,57	12,57		2368		2368
Итого прямые затраты по смете в базисных ценах										
Накладные расходы										
Сметная прибыль										
<b>Итого по смете:</b>										
Автомобильные дороги										
3475										
Работы по реконструкции зданий и сооружений (усиление и замена существующих конструкций, разборка и возведение отдельных конструктивных элементов)										
186										
Погрузо-разгрузочные работы										
735										
Перевозка грузов автотранспортом										
2368										
Итого										
6764										
В том числе:										
Машины и механизмы										
4743										
ФОТ										
690										
Накладные расходы										
958										
Сметная прибыль										
542										
<b>ВСЕГО по смете</b>										
<b>6764</b>										

Составил: \_\_\_\_\_  
(должность, подпись, расшифровка)

Проверил: \_\_\_\_\_

Гранд-Смета (вер.7.3)

**СОГЛАСОВАНО:**

**УТВЕРЖДАЮ:**

\_\_\_ "\_\_\_" 2018 г.

\_\_\_ "\_\_\_" 2019 г.

Капитальный ремонт общественной территории (памятника погибшим воинам), расположенной по адресу: Пензенская область, Кузнецкий район, с. Анненково, ул. Победы, 6А

(наименование стройки)

**ЛОКАЛЬНЫЙ СМЕТНЫЙ РАСЧЕТ № 05-01-02**  
(локальная смета)

на памятник \_\_\_\_\_

Основание:

Сметная стоимость строительных работ \_\_\_\_\_ 5,762 тыс. руб.  
 Средства на оплату труда \_\_\_\_\_ 0,930 тыс. руб.  
 Сметная трудоемкость \_\_\_\_\_ 97,89 чел.час  
 Составлен(а) в текущих (прогнозных) ценах по состоянию на 2001 г.

№ пп	Обоснование	Наименование работ и затрат	Ед. изм.	Кол.	Стоимость единицы, руб.			Обоснование, индекс	Общая стоимость, руб.		
					Всего	Экспл. маш.	в т.ч. оплата труда		Всего	в т.ч. оплата труда	Экспл. маш.
1	2	3	4	5	6	7	8	9	10	11	
<b>Раздел 1. Памятник</b>											
1	ТЕР15-02-005-01	Устройство штукатурки "Короед" (ОЗП=1,15; ЭМ=1,25 к расх.; ЗПМ=1,25; ТЗ=1,15; ТЗМ=1,25)	100 м2 оштукатуриваемой поверхности	0,4	3686,96	111,96		1475	736	45	
		НР (785 руб.); 105% от ФОТ (748 руб.)			1838,94	30,09				12	
		СП (350 руб.); 55% от ФОТ (748 руб.)									
2	ТЕР10-01-002-01	Установка стропил	1 м3	0,42	2344,08	49,56		985	94	21	

Гранд-Смета (вер.7.3)

1	2	3	4	5	6	7	8	9	10	11
		(ОЗП=1,15; ЭМ=1,25 к расх.; ЗГПМ=1,25; ТЗ=1,15; ТЗМ=1,25) НР (112 руб.): 118% от ФОТ (95 руб.) СП (51 руб.): 63%*0,85 от ФОТ (95 руб.)	древесины в конструкции		223,85	2,46				1
3	<b>ТЕР10-01-083-02</b>	Устройство по фермам настила: рабочего толщиной 25 мм разрезанного (ОЗП=1,15; ЭМ=1,25 к расх.; ЗГПМ=1,25; ТЗ=1,15; ТЗМ=1,25) НР (39 руб.): 118% от ФОТ (33 руб.) СП (18 руб.): 63%*0,85 от ФОТ (33 руб.)	100 м2 покрытия	0,14	3456,76	105,7		484	32	15
					231	7,55				1
4	<b>ТЕР12-01-023-01</b>	Устройство кровли из металлочерепицы по готовым прогонам: простая кровля (ОЗП=1,15; ЭМ=1,25 к расх.; ЗГПМ=1,25; ТЗ=1,15; ТЗМ=1,25) НР (65 руб.): 120% от ФОТ (54 руб.) СП (30 руб.): 65%*0,85 от ФОТ (54 руб.)	100 м2 кровли	0,14	9772,19	158,75		1368	52	22
					371,76	12,95				2
Итого прямые затраты по смете в базисных ценах										
Накладные расходы										
Сметная прибыль										
<b>Итого по смете:</b>										
Отделочные работы										
Деревянные конструкции										
Кровли										
Итого										
В том числе:										
Материалы										
Машины и механизмы										
ФОТ										
Накладные расходы										
Сметная прибыль										
<b>ВСЕГО по смете</b>										
					4312	914				103
										16
					1001					
					449					
						2610				
								1689		
								1463		
								5762		
								3295		
								103		
								930		
								1001		
								449		
								<b>5762</b>		

Составил: \_\_\_\_\_  
(должность, подпись, расшифровка)



Гранд-Смета (вер.7.3)

**СОГЛАСОВАНО:**

**УТВЕРЖДАЮ:**

" " 2018 г.

" " 2019 г.

Капитальный ремонт общественной территории (памятника погибшим воинам), расположенной по адресу: Пензенская область, Кузнецкий район, с. Анненково, ул. Победы, 6А

(наименование стройки)

**ЛОКАЛЬНЫЙ СМЕТНЫЙ РАСЧЕТ № 05-01-03**  
(локальная смета)

на проезды, тротуары, площадки

Основание:

Сметная стоимость строительных работ \_\_\_\_\_ 201,767 тыс. руб.

Средства на оплату труда \_\_\_\_\_ 9,203 тыс. руб.

Сметная трудоемкость \_\_\_\_\_ 951,66 чел.час

Составлен(а) в текущих (прогнозных) ценах по состоянию на 2001 г.

№ пп	Обоснование	Наименование работ и затрат	Ед. изм.	Кол.	Стоимость единицы, руб.			Обоснование, индекс	Общая стоимость, руб.		
					Всего	Экспл. маш.	Экспл. маш.		Всего	в т.ч. оплата труда	Экспл. маш.
1	2	3	4	5	6	7	8	9	10	11	
1	ТЕР27-04-001-01	Устройство подстилающих и выравнивающих слоев оснований: из песка (ОЗП=1,15; ЭМ=1,25 к расх.; ЗПМ=1,25; ТЗ=1,15; ТЗМ=1,25) НР (246 руб.); 142% от ФОТ (173 руб.) СП (140 руб.); 95%*0,85 от ФОТ (173 руб.)	100 м3 материала основания (в плотном теле)	0,486	3306,54	3134,21		1607	68	1523	
					140,83	215,84				105	
<b>Раздел 1. Покрытие из плитки</b>											

Гранд-Смета (вер.7.3)

1	2	3	4	5	6	7	8	9	10	11
2	ТССЦ-408-0122	Песок природный для строительных работ средний	м3	53,46	107,3			5736		
3	ТЕР06-01-001-01	Устройство бетонной подготовки (ОЗП=1,15; ЭМ=1,25 к расх.; ЗПМ=1,25; ТЗ=1,15; ТЗМ=1,25) НР (865 руб.); 105% от ФОТ (824 руб.) СП (455 руб.); 65%*0,85 от ФОТ (824 руб.)	100 м3 бетона, бугобетона и железобетона в деле	0,442	66120,88 1569,06	2380,5 295,2		29225	694	1062 130
4	ТССЦ-401-0061	Бетон тяжелый, крупность заполнителя 20 мм, класс В3,5 (М50)	м3	-45,08	578,53			-26080		
5	ТССЦ-401-0066	Бетон тяжелый, крупность заполнителя 20 мм, класс В15 (М200)	м3	45,08	695,12			31336		
6	ТЕР27-06-009-01	Укладка металлической сетки в цементобетонное дорожное покрытие (ОЗП=1,15; ЭМ=1,25 к расх.; ЗПМ=1,25; ТЗ=1,15; ТЗМ=1,25) НР (81 руб.); 142% от ФОТ (57 руб.) СП (46 руб.); 95%*0,85 от ФОТ (57 руб.)	1000 м2 покрытия	0,442	146,32 126,07	20,25 1,15		65	56	9 1
7	ТССЦ-101-3891	Сетка сварная из арматурной проволоки диаметром 5,0 мм, без покрытия, 100х100 мм	м2	442	24			10608		
8	ТЕР27-07-005-02	Устройство покрытий из тротуарной плитки (ОЗП=1,15; ЭМ=1,25 к расх.; ЗПМ=1,25; ТЗ=1,15; ТЗМ=1,25) НР (8132 руб.); 142% от ФОТ (5727 руб.) СП (4625 руб.); 95%*0,85 от ФОТ (5727 руб.)	10 м2	44,2	155,37 128,78	19,96 0,79		6667	5692	882 35
9	ТССЦ-403-1780	Брусчатка вибропрессованная двухслойная гладкая цветная, толщиной 40 мм (ОЗП=1,15; ЭМ=1,25 к расх.; ЗПМ=1,25; ТЗ=1,15; ТЗМ=1,25)	м2	450,8	101,59			45797		
10	ТЕР27-02-010-02	Установка бортовых камней бетонных при других видах покрытий (ОЗП=1,15; ЭМ=1,25 к расх.; ЗПМ=1,25; ТЗ=1,15; ТЗМ=1,25) НР (2119 руб.); 142% от ФОТ (1492 руб.) СП (1205 руб.); 95%*0,85 от ФОТ (1492 руб.)	100 м бортового камня	2,043	5003,76 719,19	112,55 11,15		10223	1469	230 23
11	ТССЦ-403-8023	Камни бортовые БР 100/20/8 /бетон В22,5 (М300), объем 0,016 м3/ (ГОСТ 6665-91)	шт.	205	23,45			4807		
<b>Раздел 2. Асфальтобетонное покрытие</b>										

Гранд-Смета (вер.7.3)

1	2	3	4	5	6	7	8	9	10	11
12	ТЕР27-06-020-01	Устройство покрытия толщиной 4 см из горячих асфальтобетонных смесей плотных мелкозернистых типа АББ, плотность каменных материалов: 2,5-2,9 т/м3 (ОЗП=1,15; ЭМ=1,25 к расх.; ЗПМ=1,25; ТЗ=1,15; ТЗМ=1,25) НР (934 руб.); 142% от ФОТ (658 руб.) СП (531 руб.); 95%*0.85 от ФОТ (658 руб.)	1000 м2 покрытия	0,9	52206,5	3496,14		46986	371	3147
					411,83	319,11				287
13	ТССЦ-410-0005	Асфальтобетонные смеси дорожные, аэродромные и асфальтобетон (горячие и теплые для плотного асфальтобетона мелко и крупнозернистые, песчаные), марка II, тип А	T	-86,94	497,49			-43252		
14	ТССЦ-410-0003	Асфальтобетонные смеси дорожные, аэродромные и асфальтобетон (горячие и теплые для плотного асфальтобетона мелко и крупнозернистые, песчаные), марка I, тип Б	T	86,94	482,12			41916		
15	ТЕР27-06-021-01	На каждые 0,5 см изменения толщины покрытия добавлять к расценке 27-06-020-01 Х2 (ПЗ=2 (ОЗП=2; ЭМ=2 к расх.; ЗПМ=2; МАТ=2 к расх.; ТЗ=2; ТЗМ=2); ОЗП=1,15; ЭМ=1,25 к расх.; ЗПМ=1,25; ТЗ=1,15; ТЗМ=1,25) НР (3 руб.); 142% от ФОТ (2 руб.) СП (2 руб.); 95%*0.85 от ФОТ (2 руб.)	1000 м2 покрытия	0,9	12057,17	9,6		10851	2	9
					1,93					
16	ТССЦ-410-0005	Асфальтобетонные смеси дорожные, аэродромные и асфальтобетон (горячие и теплые для плотного асфальтобетона мелко и крупнозернистые, песчаные), марка II, тип А	T	-21,78	497,49			-10835		

Гранд-Смета (вер.7.3)

1	2	3	4	5	6	7	8	9	10	11
17	ТССЦ-410-0003	Асфальтобетонные смеси дорожные, аэродромные и асфальтобетон (горячие и теплые для плотного асфальтобетона мелко и крупнозернистые, песчаные), марка I, тип В	Т	21,78	482,12			10501		
<b>Раздел 3. Пандус</b>										
18	ТЕР09-03-029-01	Монтаж ограждений пандуса (ОЗП=1,15; ЭМ=1,25 к расх.; ЗПМ=1,25; ТЗ=1,15; ТЗМ=1,25) НР (98 руб.); 90% от ФОТ (109 руб.) СП (79 руб.); 85%*0,85 от ФОТ (109 руб.)	1 Т конструкций	0,253242	1474,05	1018,95 92,64		373	86	258 23
19	ТССЦ-101-3698	Сталь угловая неравнополочная, марка стали СтЗлс, размером 100x63 мм	Т	0,09111	6412,86			584		
20	ТССЦ-204-0022	Горячекатаная арматурная сталь периодического профиля класса А-III, диаметром 12 мм	Т	0,06393	6699,68			428		
21	ТССЦ-103-0137	Трубы стальные электросварные прямошовные наружный диаметр 57 мм, толщина стенки 2,5 мм	М	25	27,73			693		
22	ТССЦ-103-2486	Трубы стальные электросварные прямошовные, наружный диаметр 18 мм, толщина стенки 2,0 мм	М	18	7,6			137		
23	ТЕР13-03-002-04	Огрунтовка металлических поверхностей за один раз: грунтовкой ГФ-021 (ОЗП=1,15; ЭМ=1,25 к расх.; ЗПМ=1,25; ТЗ=1,15; ТЗМ=1,25) НР (5 руб.); 90% от ФОТ (6 руб.) СП (4 руб.); 70%*0,85 от ФОТ (6 руб.)	100 м2 окрашиваемой поверхности	0,094	375,98	14,16 0,13		35	6	1
24	ТЕР13-03-004-26	Окраска металлических оштукатуренных поверхностей: эмалью ПФ-115 за 2 раза (ПЗ=2 (ОЗП=2; ЭМ=2 к расх.; ЗПМ=2; МАТ=2 к расх.; ТЗ=2; ТЗМ=2); ОЗП=1,15; ЭМ=1,25 к расх.; ЗПМ=1,25; ТЗ=1,15; ТЗМ=1,25) НР (6 руб.); 90% от ФОТ (7 руб.) СП (4 руб.); 70%*0,85 от ФОТ (7 руб.)	100 м2 окрашиваемой поверхности	0,094	1024,54	18,45 0,25		96	7	2
25	ТЕР01-02-067-02	Разработка грунта вручную	100 м3 грунта	0,0132	1342,42			18	18	

Гранд-Смета (вер.7.3)

1	2	3	4	5	6	7	8	9	10	11
		(ОЗП=1,15; ЭМ=1,25 к расх.; ЗПМ=1,25; ТЗ=1,15; ТЗМ=1,25) НР (14 руб.): 80% от ФОТ (18 руб.) СП (7 руб.): 45%*0,85 от ФОТ (18 руб.)			1342,42					
26	ТЕР11-01-002-04	Устройство подстилающих слоев: щебеночных (ОЗП=1,15; ЭМ=1,25 к расх.; ЗПМ=1,25; ТЗ=1,15; ТЗМ=1,25) НР (84 руб.): 123% от ФОТ (68 руб.) СП (43 руб.): 75%*0,85 от ФОТ (68 руб.)	1 м3 подстилающей о слоя	1,56	521,06 36,94	72,93 6,73		813	58	114 10
27	ТССЦ-408-0012	Щебень из природного камня для строительных работ марка 1000, фракция 40-70 мм	м3	-0,156	239,14			-37		
28	ТССЦ-408-0013	Щебень из природного камня для строительных работ марка 800, фракция 5(3)-10 мм	м3	-0,1404	432,5			-61		
29	ТССЦ-408-0015	Щебень из природного камня для строительных работ марка 800, фракция 20-40 мм	м3	-1,56	279,3			-436		
30	ТССЦ-408-0022	Щебень из природного камня для строительных работ марка 400, фракция 10-20 мм	м3	1,8564	195,63			363		
31	ТЕР06-01-001-01	Устройство бетонной подготовки (ОЗП=1,15; ЭМ=1,25 к расх.; ЗПМ=1,25; ТЗ=1,15; ТЗМ=1,25) НР (65 руб.): 105% от ФОТ (62 руб.) СП (34 руб.): 65%*0,85 от ФОТ (62 руб.)	100 м3 бетона, бугобетона и железобетона в деле	0,033	66120,88 1569,06	2380,5 295,2		2182	52	79 10
32	ТССЦ-401-0061	Бетон тяжелый, крупность заполнителя 20 мм, класс В3,5 (М50)	м3	-3,366	578,53			-1947		
33	ТССЦ-401-0066	Бетон тяжелый, крупность заполнителя 20 мм, класс В15 (М200)	м3	3,366	695,12			2340		
Итого прямые затраты по смете в базисных ценах										7306
Накладные расходы										624
Сметная прибыль										12663
<b>Итого по смете:</b>										7175
Автомобильные Дороги										140459

Гранд-Смета (вер.7.3)

1	2	3	4	5	6	7	8	9	10	11
Материалы								26801		
Бетонные и железобетонные монолитные конструкции в промышленном строительстве								32827		
Строительные металлические конструкции								550		
Защита строительных конструкций и оборудования от коррозии								151		
Земляные работы, выполняемые ручным способом								39		
Полы								940		
Итого								201767		
В том числе:										
Материалы								166054		
Машины и механизмы								7306		
ФОТ								9203		
Накладные расходы								12653		
Сметная прибыль								7175		
<b>ВСЕГО по смете</b>								<b>201767</b>		

Составил: \_\_\_\_\_  
(должность, подпись, расшифровка)

Проверил: \_\_\_\_\_  
(должность, подпись, расшифровка)

Гранд-Смета (вер.7.3)

**СОГЛАСОВАНО:**

**УТВЕРЖДАЮ:**

« \_\_\_\_\_ » \_\_\_\_\_ 2018 г.

« \_\_\_\_\_ » \_\_\_\_\_ 2019 г.

Капитальный ремонт общественной территории (памятника погибшим воинам), расположенной по адресу: Пензенская область, Кузнецкий район, с. Анненково, ул. Победы, 6А

(наименование стройки)

**ЛОКАЛЬНЫЙ СМЕТНЫЙ РАСЧЕТ № 05-01-04**  
(локальная смета)

на озеленение \_\_\_\_\_

Основание:

Сметная стоимость строительных работ \_\_\_\_\_ 7,140 тыс. руб.  
Средства на оплату труда \_\_\_\_\_ 0,515 тыс. руб.  
Сметная трудоемкость \_\_\_\_\_ 61,67 чел.час  
Составлен(а) в текущих (прогнозных) ценах по состоянию на 2001 г.

№ пп	Обоснование	Наименование работ и затрат	Ед. изм.	Кол.	Стоимость единицы, руб.			Обоснование, индекс	Общая стоимость, руб.		
					Всего	Экспл. маш. в т.ч. оплата труда	Экспл. маш. в т.ч. оплата труда		Всего	в т.ч. оплата труда	Экспл. маш. в т.ч. оплата труда
1	2	3	4	5	6	7	8	9	10	11	
<b>Раздел 1.</b>											
1	ТЕР47-01-001-03	Разбивка участка (ОЗП=1,15; ЭМ=1,25 к расх.; ЗПМ=1,25; ТЭ=1,15; ТЭМ=1,25) НР (113 руб.); 115% от ФОТ (98 руб.) СП (75 руб.); 90% от ФОТ (98 руб.)	100 м2	1,304	84,74			111	98		
2	ТЕР47-01-001-02	Планировка участка: ручную	100 м2	1,304	88,92			116	116		

Гранд-Смета (вер.7.3)

1	2	3	4	5	6	7	8	9	10	11
		(ОЗП=1,15; ЭМ=1,25 к расх.; ЗПМ=1,25; ТЗ=1,15; ТЗМ=1,25) НР (133 руб.): 115% от ФОТ (116 руб.) СП (89 руб.): 90%*0,85 от ФОТ (116 руб.)			88,92					
3	<b>ТЕР47-01-053-01</b>	Устройство насыпных клумб и работок при высоте настлаемого слоя до 0,1 м (ОЗП=1,15; ЭМ=1,25 к расх.; ЗПМ=1,25; ТЗ=1,15; ТЗМ=1,25) НР (167 руб.): 115% от ФОТ (145 руб.) СП (111 руб.): 90%*0,85 от ФОТ (145 руб.)	100 м2	1,304	290,32			379	145	
4	<b>ТССЦ-407-0014</b>	Земля растительная	м3	9,128	128,82			1176		
5	<b>ТЕР47-01-123-01</b>	Внесение сухих удобрений в почву органических (ОЗП=1,15; ЭМ=1,25 к расх.; ЗПМ=1,25; ТЗ=1,15; ТЗМ=1,25) НР (110 руб.): 115% от ФОТ (96 руб.) СП (73 руб.): 90%*0,85 от ФОТ (96 руб.)	100 м2	1,304	73,69			96	96	
6	<b>ТССЦ-114-0063</b>	Удобрения органические	м3	2,608	397,49			1037		
7	<b>ТЕР47-01-054-01</b>	Посадка цветов в клумбы, работы и вазы-цветочницы: клубневых, луковичных и клубнелуковичных (тюльпаны, нарциссы) (ОЗП=1,15; ЭМ=1,25 к расх.; ЗПМ=1,25; ТЗ=1,15; ТЗМ=1,25) НР (69 руб.): 115% от ФОТ (60 руб.) СП (46 руб.): 90%*0,85 от ФОТ (60 руб.)	1000 шт.	0,9	75,7	8,43		68	59	8
8	<b>ТССЦ-414-0148</b>	Луковицы и клубнелуковицы цветочных многолетников, грунтовые первого разбора, при диаметре луковицы не менее 2,5-3,0 см (лилия, тюльпан и т.д.)	1000 шт.	0,9	3523,61			3171		
<b>Итого прямые затраты по смете в базисных ценах</b>										
Накладные расходы										
Сметная прибыль										
<b>Итого по смете:</b>										
Озеленение, Защитные лесонасаждения										
Материалы										
6154										
514										
1										
592										
394										
1756										
5384										



Гранд-Смета (вер.7.3)

1	2	3	4	5	6	7	8	9	10	11
Итого								7140		
В том числе:										
Материалы								5632		
Машины и механизмы								8		
ФОТ								515		
Накладные расходы								592		
Сметная прибыль								394		
<b>ВСЕГО по смете</b>								<b>7140</b>		

Составил: \_\_\_\_\_  
(должность, подпись, расшифровка)

Проверил: \_\_\_\_\_  
(должность, подпись, расшифровка)

Гранд-Смета (вер.7.3)

**СОГЛАСОВАНО:**

**УТВЕРЖДАЮ:**

\_\_\_ "\_\_\_" 2018 г.

\_\_\_ "\_\_\_" 2019 г.

Капитальный ремонт общественной территории (памятника погибшим воинам), расположенной по адресу: Пензенская область, Кузнецкий район, с. Анненково, ул. Победы, 6А

(наименование стройки)

**ЛОКАЛЬНЫЙ СМЕТНЫЙ РАСЧЕТ № 05-01-05**  
(локальная смета)

на ограждение \_\_\_\_\_

Основание:

Сметная стоимость строительных работ \_\_\_\_\_ 94,623 тыс. руб.  
Средства на оплату труда \_\_\_\_\_ 7,203 тыс. руб.  
Сметная трудоемкость \_\_\_\_\_ 636,75 чел.час  
Составлен(а) в текущих (прогнозных) ценах по состоянию на 2001 г.

№ пп	Обоснование	Наименование работ и затрат	Ед. изм.	Кол.	Стоимость единицы, руб.			Обоснование, индекс	Общая стоимость, руб.		
					Всего	Экспл. маш. оплата труда	Экспл. маш. в т.ч. оплата труда		Всего	в т.ч. оплата труда	Экспл. маш. в т.ч. оплата труда
1	2	3	4	5	6	7	8	9	10	11	
<b>Раздел 1. Ограждение металлическое декоративное</b>											
1	ТЕР07-01-064-10	Установка металлических оград по металлическим столбам (ОЗП=1,15; ЭМ=1,25 к расх.; ЗПМ=1,25; ТЗ=1,15; ТЗМ=1,25) НР (6650 руб.); 130% от ФОТ (5115 руб.) СП (3696 руб.); 85% от ФОТ (5115 руб.)	100 м ограды	2,638	10637,59	3834,79		28062	4129	10116	
					1565,31	373,93				986	
2	ТСЦ-201-0849	Панели металлические сетчатые	м2	-256,4	42,42			-10876			

Гранд-Смета (вер.7.3)

1	2	3	4	5	6	7	8	9	10	11
3	<b>ТССЦ-401-0083</b>	Бетон тяжелый, крупность заполнителя 10 мм, класс В7,5 (М100)	м3	-3,64	639,24			-2327		
4	<b>ТССЦ-401-0086</b>	Бетон тяжелый, крупность заполнителя 10 мм, класс В15 (М200)	м3	8,82	720,33			6353		
5	<b>ТССЦ-404-0005</b>	Кирпич керамический одинарный, размером 250x120x65 мм, марка 100	1000 шт.	-0,0554	1809,4			-100		
6	<b>ТССЦ-404-0005</b>	Кирпич керамический одинарный, размером 250x120x65 мм, марка 100	1000 шт.	0,252	1809,4			456		
7	<b>ТССЦ-103-0138</b>	Трубы стальные электросварные прямошовные наружный диаметр 57 мм, толщина стенки 3 мм	м	151,2	33,02			4993		
8	<b>ТССЦ-103-1755</b>	Трубы стальные прямоугольные (ГОСТ 8645-86) размером 40x20 мм, толщина стенки 2,5 мм	м	1213,14	18,83			22843		
9	<b>ТЕР13-03-002-04</b>	Огрунтовка металлических поверхностей за один раз: грунтовой ГФ-021 (ОЗП=1,15; ЭМ=1,25 к расх.; ЗПМ=1,25; ТЗ=1,15; ТЗМ=1,25) НР (98 руб.); 90% от ФОТ (109 руб.) С/П (65 руб.); 70%*0,85 от ФОТ (109 руб.)	100 м2 окрашиваемой поверхности	1,7264	375,98	14,16		649	109	24
10	<b>ТЕР13-03-004-26</b>	Окраска металлических оштукатуренных поверхностей: эмалью ПФ-115 за 2 раза (ПЗ=2 (ОЗП=2; ЭМ=2 к расх.; ЗПМ=2; МАТ=2 к расх.; ТЗ=2; ТЗМ=2); ОЗП=1,15; ЭМ=1,25 к расх.; ЗПМ=1,25; ТЗ=1,15; ТЗМ=1,25) НР (121 руб.); 90% от ФОТ (134 руб.) С/П (80 руб.); 70%*0,85 от ФОТ (134 руб.)	100 м2 окрашиваемой поверхности	1,7264	1024,54	18,45		1769	134	32
	Ограждение из профлиста									
11	<b>ТЕР07-01-054-12</b>	Установка металлических оград из профлиста по металлическим столбам (ОЗП=1,15; ЭМ=1,25 к расх.; ЗПМ=1,25; ТЗ=1,15; ТЗМ=1,25) НР (2327 руб.); 130% от ФОТ (1790 руб.) С/П (1293 руб.); 85%*0,85 от ФОТ (1790 руб.)	100 м ограды	0,85	14792,32	3923,46		12573	1468	3335
					1727,63	378,68				322
12	<b>ТССЦ-201-0849</b>	Панели металлические сетчатые	м2	-160,7	42,42			-6817		

Гранд-Смета (вер.7.3)

1	2	3	4	5	6	7	8	9	10	11
13	<b>ТССЦ-401-0083</b>	Бетон тяжелый, крупность заполнителя 10 мм, класс В7,5 (М100)	м3	-1,173	639,24			-750		
14	<b>ТССЦ-401-0086</b>	Бетон тяжелый, крупность заполнителя 10 мм, класс В15 (М200)	м3	5,6	720,33			4034		
15	<b>ТССЦ-404-0005</b>	Кирпич керамический одинарный, размером 250x120x65 мм, марка 100	1000 шт.	-0,0179	1809,4			-32		
16	<b>ТССЦ-103-0138</b>	Трубы стальные электросварные прямошовные наружный диаметр 57 мм, толщина стенки 3 мм	м	105	33,02			3467		
17	<b>ТССЦ-103-1755</b>	Трубы стальные прямоугольные (ГОСТ 8645-86) размером 40x20 мм, толщина стенки 2,5 мм	м	170	18,83			3201		
18	<b>ТЕР13-03-002-04</b>	Огрунтовка металлических поверхностей за один раз: грунтовкой ГФ-021 (ОЗП=1,15; ЭМ=1,25 к расх.; ЗПМ=1,25; ТЗ=1,15; ТЗМ=1,25) НР (23 руб.); 90% от ФОТ (25 руб.) СП (15 руб.); 70%*0,85 от ФОТ (25 руб.)	100 м2	0,3919	375,98	14,16		147	25	6
			окрашиваемой поверхности			63,2	0,13			
19	<b>ТЕР13-03-004-26</b>	Окраска металлических оштукатуренных поверхностей: эмалью ПФ-115 за 2 раза (ПЗ=2 (ОЗП=2; ЭМ=2 к расх.; ЗПМ=2; МАТ=2 к расх.; ТЗ=2; ТЗМ=2); ОЗП=1,15; ЭМ=1,25 к расх.; ЗПМ=1,25; ТЗ=1,15; ТЗМ=1,25) НР (27 руб.); 90% от ФОТ (30 руб.) СП (18 руб.); 70%*0,85 от ФОТ (30 руб.)	100 м2	0,3919	1024,54	18,45		402	30	7
			окрашиваемой поверхности			77,69	0,25			
20	<b>ТССЦ-101-4562</b>	Профнастил оцинкованный с покрытием полиэстер С8-1150-0,5	м2	195,5	59,96			11722		
21	<b>ТССЦ-101-3139</b>	Шурупы-саморезы кровельные окрашенные 4,8x38 мм	10 шт.	102	4,34			443		
Итого прямые затраты по смете в базисных ценах										
Накладные расходы										
Сметная прибыль										
<b>Итого по смете:</b>										
Бетонные и железобетонные сборные конструкции в промышленном строительстве										
Материалы										
Защита строительных конструкций и оборудования от коррозии										
80212 5895 13520										
9245 1308										
5166										
54601										
36610										
3412										

Гранд-Смета (вер.7.3)

1	2	3	4	5	6	7	8	9	10	11
Итого								94623		
В том числе:										
Материалы								60797		
Машины и механизмы								13520		
ФОТ								7203		
Накладные расходы								9245		
Сметная прибыль								5166		
<b>ВСЕГО по смете</b>								<b>94623</b>		

Составил: \_\_\_\_\_  
(должность, подпись, расшифровка)

Проверил: \_\_\_\_\_  
(должность, подпись, расшифровка)

Гранд-Смета (вер.7.3)

**СОГЛАСОВАНО:**

**УТВЕРЖДАЮ:**

" " 2018 г.

" " 2019 г.

Капитальный ремонт общественной территории (памятника погибшим воинам), расположенной по адресу: Пензенская область, Кузнецкий район, с. Анненково, ул. Победы, 6А  
(наименование стройки)

**ЛОКАЛЬНЫЙ СМЕТНЫЙ РАСЧЕТ № 05-01-06**  
(локальная смета)

на малые архитектурные формы

Основание:  
Сметная стоимость строительных работ 8,221 тыс. руб.  
Средства на оплату труда 0,042 тыс. руб.  
Сметная трудоемкость 5,19 чел.час  
Составлен(а) в текущих (прогнозных) ценах по состоянию на 2001 г.

№ пп	Обоснование	Наименование работ и затрат	Ед. изм.	Кол.	Стоимость единицы, руб.			Обоснование, индекс	Общая стоимость, руб.		
					Всего	Экспл. маш.	в т.ч. оплата труда		Всего	в т.ч. оплата труда	Экспл. маш. в т.ч. оплата труда
1	2	3	4	5	6	7	8	9	10	11	
<b>Раздел 1.</b>											
1	ТЕР10-01-059-01	Установка скамеек, урн (ОЗЛ=1,15; ЭМ=1,25 к расх.; ЗПМ=1,25; ТЗ=1,15; ТЗМ=1,25) НР (50 руб.); 118% от ФОТ (42 руб.) СП (22 руб.); 63% от ФОТ (42 руб.) Шталик (раскладка), размер 19х19 мм	100 шт. изделий	0,06	10886,91	330,06		653	40	20	
					673,23	28,38				2	
2	ТССЦ-203-0499		м	-24	23,67			-568			

Гранд-Смета (вер.7.3)

1	2	3	4	5	6	7	8	9	10	11
3	ТССЦ-116-0077	Скамья на металлических ножках	шт.	4	1702,9			6812		
4	ТССЦ-116-0093	Урна металлическая опрокидывающаяся	шт.	2	625,88			1252		
Итого прямые затраты по смете в базисных ценах								8149	40	20
Накладные расходы								50		
Сметная прибыль								22		
<b>Итого по смете:</b>										
Деревянные конструкции								725		
Материалы								7496		
Итого								8221		
В том числе:										
Материалы								8089		
Машины и механизмы								20		
ФОТ								42		
Накладные расходы								50		
Сметная прибыль								22		
<b>ВСЕГО по смете</b>								<b>8221</b>		

Составил: \_\_\_\_\_  
(должность, подпись, расшифровка)

Проверил: \_\_\_\_\_  
(должность, подпись, расшифровка)

Капитальный ремонт общественной территории (памятника погибшим воинам), расположенной по адресу: Пензенская область, Кузнецкий район, с. Анненково, ул. Победы, 6А  
(наименование стройки)

**ОБЪЕКТНЫЙ СМЕТНЫЙ РАСЧЕТ № 05-01**  
(объектная смета)

Капитальный ремонт общественной территории (памятника погибшим воинам), расположенной по адресу: Пензенская область, Кузнецкий район, с. Анненково, ул. Победы, 6А  
(наименование объекта)

Сметная стоимость 327,51 тыс. руб.  
Средства на оплату труда 18,58 тыс. руб.  
Расчетный измеритель единичной стоимости  
Составлен(а) в ценах по состоянию на 2001 г.

№ пп	Номера сметных расчетов (смет)	Наименование работ и затрат	Сметная стоимость, Тys. руб.				Средства на оплату труда, Тys. руб.	Показатели единичной стоимости	
			строительных работ	монтажных работ	оборудования, мебели, инвентаря	прочих			всего
1	2	3	4	5	6	7	8	9	10
<b>Локальные сметы (расчеты)</b>									
1	05-01-01	демонтажные работы	6,76				6,76	0,69	
2	05-01-02	памятник	5,76				5,76	0,93	
3	05-01-03	проезды, тротуары, площадки	201,77				201,77	9,2	
4	05-01-04	озеленение	7,14				7,14	0,52	
5	05-01-05	ограждение	94,62				94,62	7,2	
6	05-01-06	малые архитектурные формы	8,22				8,22	0,04	
		<b>Итого "Локальные сметы (расчеты)"</b>	<b>324,27</b>				<b>324,27</b>	<b>18,58</b>	
<b>Непредвиденные затраты</b>									
7		Непредвиденные затраты 1%	3,24				3,24		
		<b>Итого "Непредвиденные затраты"</b>	<b>3,24</b>				<b>3,24</b>		
		<b>Итого по объектной смете</b>	<b>327,51</b>				<b>327,51</b>	<b>18,58</b>	

Составил: \_\_\_\_\_  
(должность, подпись, расшифровка)

Проверил: \_\_\_\_\_  
(должность, подпись, расшифровка)



Гранд-СМЕТА

Форма № 1

Заказчик

« \_\_\_\_\_ » \_\_\_\_\_ 2019 г. (наименование организации)

"Утвержден" « \_\_\_\_\_ » \_\_\_\_\_ 2019 г.

Сводный сметный расчет в сумме 2342,47 тыс. руб.  
В том числе возвратных сумм \_\_\_\_\_ тыс. руб.

(ссылка на документ об утверждении)

**СВОДНЫЙ СМЕТНЫЙ РАСЧЕТ СТОИМОСТИ СТРОИТЕЛЬСТВА**

Капитальный ремонт общественной территории (памятника погибшим воинам), расположенной по адресу: Пензенская область, Кузнецкий район, с. Анненково, ул. Победы, 6А

(наименование стройки)

Составлена в ценах по состоянию на 1 кв. 2019 г.

№ пп	Номера сметных расчетов и смет	Наименование глав, объектов, работ и затрат	Сметная стоимость, тыс. руб.				Общая сметная стоимость, тыс. руб.
			строительных работ	монтажных работ	оборудования, мебели, инвентаря	прочих	
1	2	3	4	5	6	7	8
<b>Глава 5. Благоустройство и озеленение территории</b>							
1	05-01	Капитальный ремонт общественной территории (памятника погибшим воинам), расположенной по адресу: Пензенская область, Кузнецкий район, с. Анненково, ул. Победы, 6А	324,27				324,27
		<b>Итого по Главе 5. "Благоустройство и озеленение территории"</b>	324,27				324,27
		<b>Итого по Главам 1-7</b>	324,27				324,27
		Расчет РЦЭЦС Итого с Ксмп=5,71	1851,58				1851,58
<b>Глава 8. Технический надзор</b>							
2	Расчет	Строительный контроль				20,37	20,37
		<b>Итого по Главе 8. "Технический надзор"</b>				20,37	20,37
<b>Глава 9. Публичный технологический и ценовой аудит, проектные и изыскательские работы</b>							
3	Договор	Проектно-изыскательские работы (40000) (НДС не предусмотрен)				40,00	40,00

Гранд-СМЕТА

1	2	3	4	5	6	7	8
4	Договор	Проверка определения достоверности сметной стоимости (10000) (НДС не предусмотрен)				10,00	10,00
	<b>Итого по Главе 9. "Публичный технологический и ценовой аудит, проектные и изыскательские работы"</b>					50,00	50,00
		<b>Итого по Главам 1-9</b>	1851,58			70,37	1921,95
<b>Непредвиденные затраты</b>							
5	МДС81-35.2004	Непредвиденные затраты 2%	37,03			1,41	38,44
		<b>Итого "Непредвиденные затраты"</b>	37,03			1,41	38,44
		<b>Итого</b>	1888,61			71,78	1960,39
6		НДС 20%	377,72			4,36	382,08
		<b>Итого по сводному расчету</b>	2266,33			76,14	2342,47

Руководитель проектной организации: \_\_\_\_\_  
(должность, подпись, расшифровка)

ГИП: \_\_\_\_\_  
(должность, подпись, расшифровка)

Начальник сметного отдела: \_\_\_\_\_  
(должность, подпись, расшифровка)

## **ЗАКЛЮЧЕНИЕ**

Люди должны читать историю. Она мирит их с несовершенством видимого порядка вещей, как с обыкновенным явлением во всех веках; утешает в государственных бедствиях, свидетельствуя, что и прежде бывали подобные, бывали еще ужаснее, и государство не разрушилось; она питает нравственное чувство и праведным судом располагает душу к справедливости, которая утверждает наше благо и согласие общества.

Хорошо, когда страна имеет свои традиции и принципы. Это всех объединяет и делает культуру интересной, ни на что не похожей. Гуляя по улицам и наблюдая, как младшие уступают дорогу старшим, думаю, что этому есть несколько причин. Начинается все с традиции – помнить свои корни. Знать, откуда пошел твой род, кто были твои предки. Какие успехи и достижения сделали твою семью такой большой и сильной. Тогда у любого из младшего поколения формируется ответственность. С самого раннего детства ребенок обязан понимать, что должен сохранить наследие и передать его дальше. Что каждый хоть и сам по себе личность, но является частью большого народа, древней культуры. Когда ты знаешь, откуда твои корни, начинаешь испытывать огромное уважение к предыдущему поколению. За их труд, усилия, за способность пройти через десятки и сотни лет испытаний, выпавших на их долю, и сохранить семью. Бабушки и дедушки становятся непререкаемыми авторитетами, патриархами, навсегда остаются для своих детей символом и примером. Почитать свое прошлое – значит уметь учиться на том опыте, который накоплен сотнями поколений. Любить свой дом, понимать, что каждый шаг и поступок остаются в роду навсегда. И хороший, и не очень. А ценить свое будущее – это значит возвращаться туда, где ты вырос, к тем стенам и людям, которых помнишь с детства, и приносить туда знания и благодарность. Соединяя поколения и эпохи.

Поэтому, для того чтобы дети и взрослые понимали значимость победы советского народа в Великой Отечественной войне, почитали великий подвиг своих предков и гордились им, испытывали благодарность за мирное

небо над головой, важно произвести капитальный ремонт памятника погибшим воинам, который расположен по адресу: Пензенская область, Кузнецкий район, с. Анненково, ул. Победы, д. 6А.

В сентябре 2018 года было предложено администрации Анненковского сельсовета Кузнецкого района Пензенской области произвести капитальный ремонт памятника погибшим воинам. 18 февраля 2018 года администрация Анненковского сельсовета Кузнецкого района Пензенской области вступила в Государственную программу Пензенской области «Комплексное развитие сельских территорий Пензенской области».<sup>1</sup> В августе 2019 года начались работы по капитальному ремонту памятника и благоустройству территории.<sup>2</sup>

Работы по благоустройству территории произведены за счет бюджетных средств Администрации Анненковского сельсовета и бюджетных средств Пензенской области.

В результате реализации проекта у всех жителей поселка появилась благоустроенная территория массового пребывания, комфортные условия в местах массового пребывания людей.

Таким образом, наша гипотеза нашла свое подтверждение, объединившись, жители села, ветераны, школьники, администрация села Анненково, а так же стройорганизации ООО «Мастерская Архитектуры» восстановили и благоустроили территорию памятника погибшим воинам.

Почитать свое прошлое – значит уметь учиться на том опыте, который накоплен сотнями поколений. Любить свой дом, понимать, что каждый шаг и поступок остаются в роду навсегда. И хороший, и не очень. А ценить свое будущее – это значит возвращаться туда, где ты вырос, к тем стенам и людям, которых помнишь с детства, и приносить туда знания и благодарность, соединяя поколения и эпохи.

---

<sup>1</sup> Постановление Правительства Пензенской обл. от 11.12.2019 N 778-пП "Об утверждении государственной программы Пензенской области "Комплексное развитие сельских территорий Пензенской области"// "Пензенские губернские ведомости", N 85, 19.12.2019

<sup>2</sup> Приложение №11

## СПИСОК ИСПОЛЬЗОВАННЫХ ИСТОЧНИКОВ

1. Градостроительный кодекс РФ (ГрК РФ) от 29 декабря 2004 г. N 190-ФЗ (от 27 декабря 2019 г. N 472-ФЗ)// "Российская газета" от 30 декабря 2004 г. N 290
2. Постановление Правительства Пензенской обл. от 11.12.2019 N 778-пП "Об утверждении государственной программы Пензенской области "Комплексное развитие сельских территорий Пензенской области"//"Пензенские губернские ведомости", N 85, 19.12.2019
3. Положение об организации и проведении реконструкции, ремонта и технического обслуживания зданий, объектов коммунального и социально-культурного назначения. ВСН 58-88(р). М.: Стройиздат, 1990.
4. Свод правил СП 82.13330.2016 "Благоустройство территорий". Актуализированная редакция СНиП III-10-75 (утв. приказом Министерства строительства и жилищно-коммунального хозяйства РФ от 16 декабря 2016 г. N 972/пр)// <https://www.minstroyrf.ru/>
5. Свод правил СП 42.13330.2011 "СНиП 2.07.01-89\*. Градостроительство. Планировка и застройка городских и сельских поселений". Актуализированная редакция СНиП 2.07.01-89\* (утв. приказом Министерства регионального развития РФ от 28 декабря 2010 г. N 820) (с изменениями и дополнениями)// ОАО "ЦПП" (Москва, 2011 г.)
6. Свод правил СП 34.13330.2012 "СНиП 2.05.02-85\*. Автомобильные дороги". Актуализированная редакция СНиП 2.05.02-85\* (утв. приказом Министерства регионального развития РФ от 30 июня 2012 г. N 266) (с изменениями и дополнениями)// "Ценообразование и сметное нормирование в строительстве", 2013 г., N 2с
7. Строительные нормы и правила СНиП III-К.2-67. Часть III, раздел К. Глава 2 "Озеленение. Правила производства и приемки работ" // <https://www.minstroyrf.ru/>
8. Кузнецова Г.Ф. Здания и сооружения: Учебное пособие/СПбГИЭУ.- СПб.:СПбГИЭУ, 2010

9. Вольфсон В.Л. и др. Реконструкция и капитальный ремонт жилых и общественных зданий: Справочник производителя работ/ В.Л, Вольфсон, В.А. Ильяшенко, Р.Г. Комисарчик. – 2-е изд., репринтное. – М.: Стройиздат, 2003.
10. Девятаева Г.В. Технология реконструкции и модернизации зданий: Учеб. пособие. – М.: ИНФРА-М, 2003.
11. Справочник строителя. Справочник/ Г.М. Бадьин, В.В. Стебаков. – М.: Издательство АСВ, 2003.
12. Бадьин Г.М., Заренков В.А. Справочник строителя-технолога. – СПб.: ЛенспецСМУ 2005.
13. Федоров В.В. Реконструкция и реставрация зданий: Учебник. - М.: ИНФРА-М, 2003.
14. Травин В.И. Капитальный ремонт и реконструкция жилых и общественных зданий. Серия «Учебники и учебные пособия» - Ростов-на-Дону: Изд-во «Феникс», 2004
15. Кирнев А.Д., Субботин А.И., Евтушенко С.И. Технология возведения зданий и специальных сооружений / Серия «Учебник для высшей школы». – Ростов н/Д: «Феникс», 2005.

## ПРИЛОЖЕНИЯ

### ПРИЛОЖЕНИЕ №1

#### Форма социального опроса:

1. Нужны ли памятники героям ВОВ?

*а) Да; б) Нет; в) Лучше забыть этот исторический период; г) Меня это не интересует.*

2. Стоит ли поддерживать памятники в хорошем состоянии ?

*а) Стоит, это наше достояние;*

*б) Стоит, главное чтобы были не заброшены;*

*в) Нет, не стоит;*

*г) Стоят и стоят, каши не просят*

3. Посещаете ли вы музеи и выставки, посвященные ВОВ? *а) Да, с удовольствием провожу время в подобных местах; б) Меня это не интересует; в) Нет, я живу сегодняшним днем.*

4. С каким утверждением из перечисленных ниже вы в наибольшей степени согласны ?

*а) В учебных заведениях нужно больше уделять внимания ВОВ; б) У школьников и студентов так достаточно знаний о ВОВ; в) Я бы вообще убрал(а) предмет изучения ВОВ из образовательных программ.*

5. Как вы думаете, будут ли сохранены памятники ВОВ в будущем?

*а) Да; б) Нет; в) Затрудняюсь ответить.*

6. Перечислите знакомые Вам памятники ВОВ?

7. Что, по Вашему мнению, включает в себе фраза: “Я чту память героев и погибших в ВОВ”?

8. Напишите Ваше мнение о случаях вандализма в отношении памятников ВОВ?

9. Насколько значимы памятники ВОВ для Вас?

*(поставьте баллы от 1 до 10, где 1 - показатель наименьшей значимости, а 10 - показатель наибольшей значимости).*

10. Оцените состояние ухоженности памятника ВОВ.

*(оставьте баллы от 1 до 10, где 1 – показатель наименьшей ухоженности, а 10 - показатель наибольшей ухоженности).*

11. В каком году был открыт памятник погибшим воинам в Великую Отечественную войну в с. Анненково Кузнецкого района Пензенской области?

12. Что тебе известно об истории открытия памятника?

13. Хотел бы ты узнать подробную информацию об истории открытия памятника?

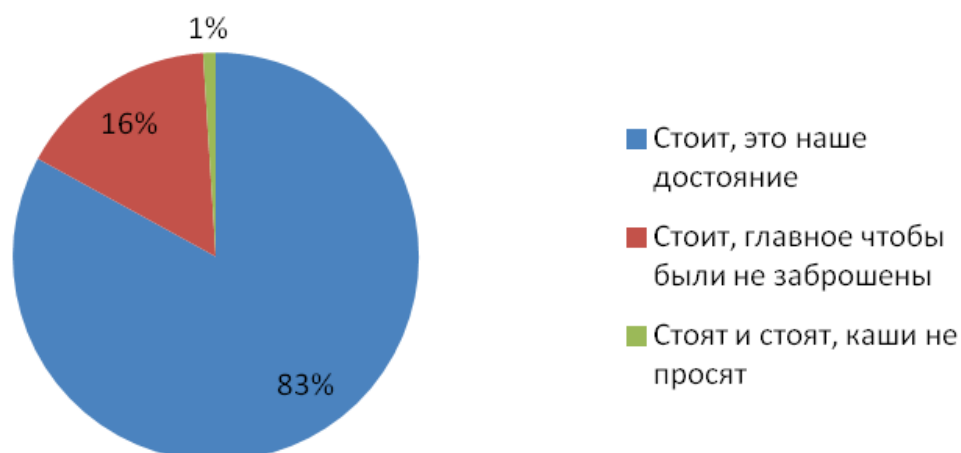
14. Каково сейчас состояние памятника?

## ПРИЛОЖЕНИЕ №2

### Нужны ли памятники героям ВОВ?



### Стоит ли поддерживать памятники в хорошем состоянии?

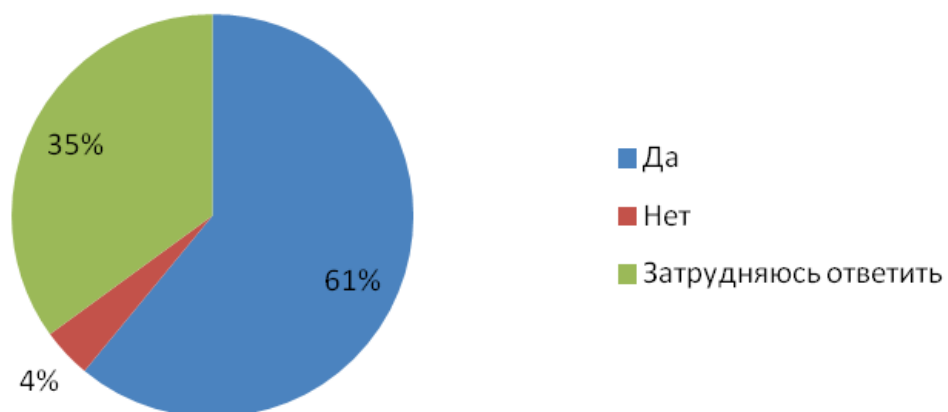




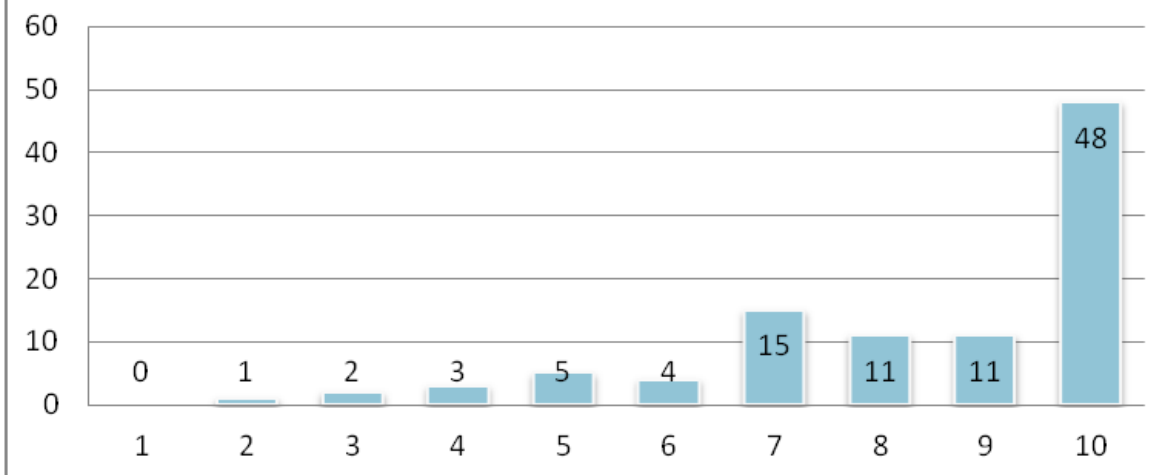
### Посещаете ли вы музеи и выставки, посвященные ВОВ?



### Как вы думаете, будут ли сохранены памятники ВОВ в будущем?



### Значимость памятников ВОВ для респондента.



### Оценка ухоженности памятников ВОВ.



ПРИЛОЖЕНИЕ №3





#### ПРИЛОЖЕНИЕ № 4



Фото, отражающие состояние асфальтобетонного покрытия

## ПРИЛОЖЕНИЕ № 5

Фото, отражающие состояние монумента



## ПРИЛОЖЕНИЕ № 6

Фото, отражающие состояние покрытие из плит







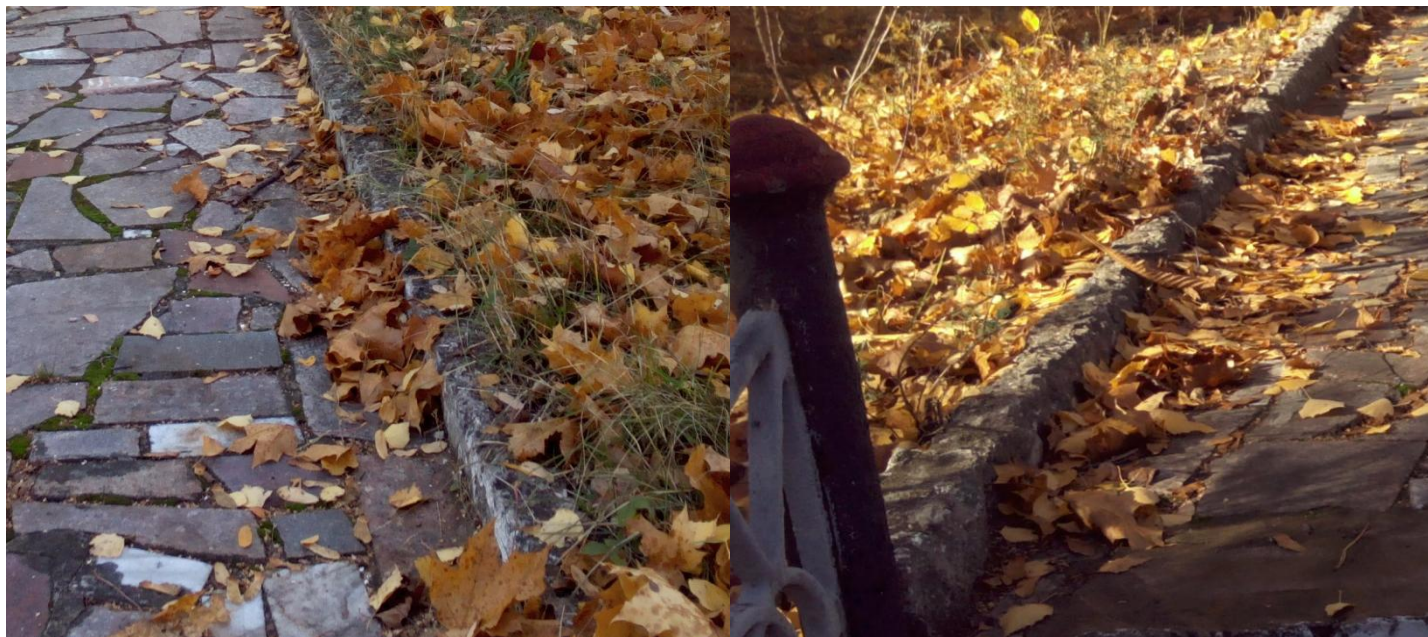
## ПРИЛОЖЕНИЕ № 7

Фото, отражающие состояние металлической ограды.



## ПРИЛОЖЕНИЕ № 8

Фото, отражающие состояние бордюрного камня.



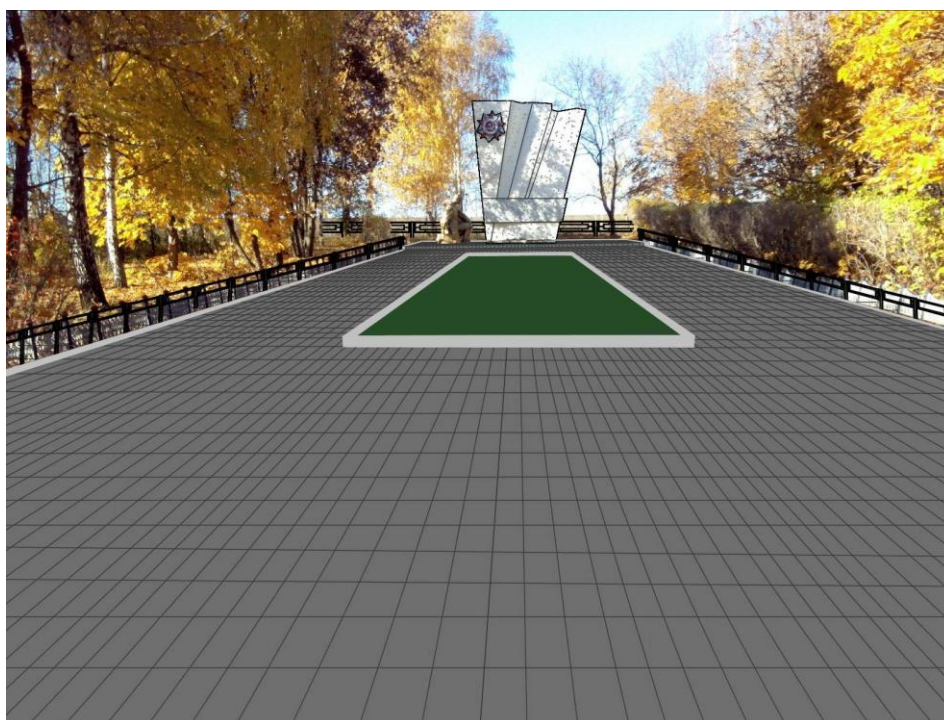
## ПРИЛОЖЕНИЕ № 9

До ремонта После ремонта

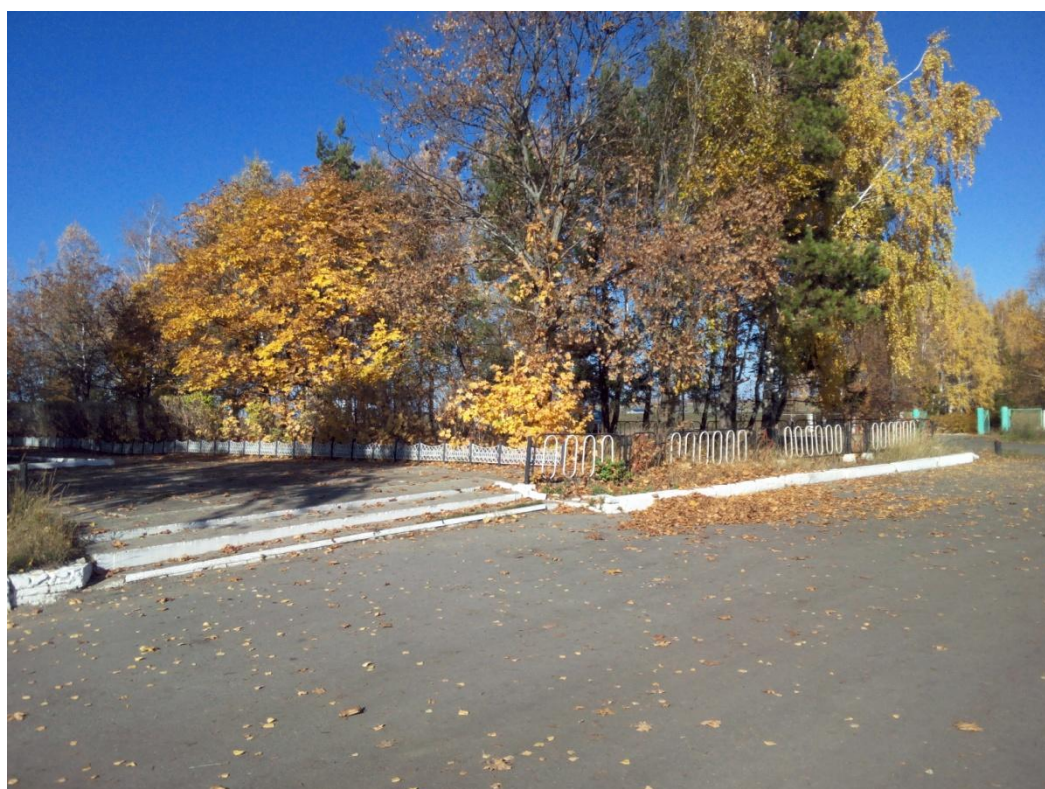


До благоустройства

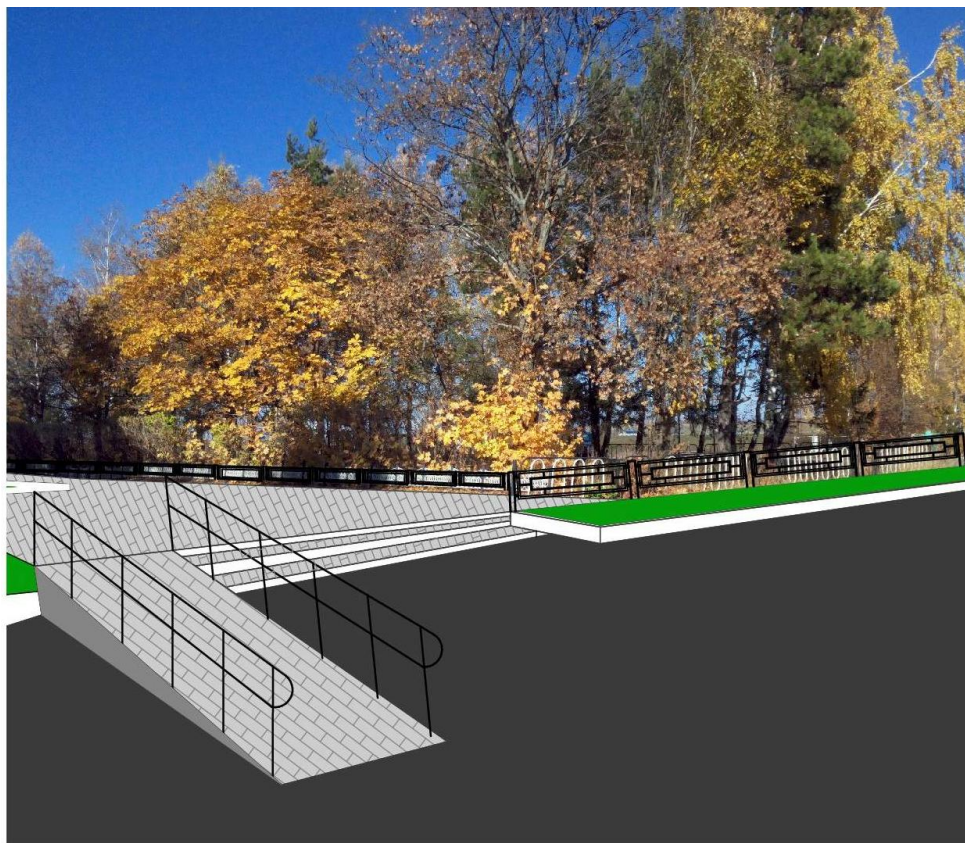
После благоустройства



До благоустройства



## После благоустройства



## ПРИЛОЖЕНИЕ №10

### Применяемые элементы благоустройства

Наименование элемента	Фото	Описание (размер)
Плиточное покрытие "Брусчатка"		Размер (мм): 200x100x80 Позволяет грунту дышать, не задерживает влагу, имеет высокую износостойкость, а шершавая поверхность помогает избежать образования наледи.
Металлическое ограждение		Труба профильная 57x3.0, размер одного звена 2150мм*1000мм и 2150мм*700мм
Металлическое ограждение из профилированной стали		Сталь профилированная С1, окрашенная, размер звена 2500мм*2000мм
Фасадная штукатурка "Короед"		Фракция 2,5-3 мм
Скамья		Размеры 2000мм*400мм*500мм Опоры металлические, сиденье деревянное
Урна		Размер 700x350x250 Материал: металл Покрытие: полимерное на основе серии термореактивных порошковых красок. Возможные цвета: бронзовый антик, черный, серый.

## ПРИЛОЖЕНИЕ № 11









**ЗДЕСЬ НАХОДИТСЯ  
УРНА С ЗЕМЛЁЙ, С  
МОГИЛЫ НАШЕГО ЗЕМЛЯКА  
ГЕРОЯ СОВЕТСКОГО СОЮЗА  
БЛОХИНА ВИКТОРА АЛЕКСЕЕВИЧА**



## ПРИЛОЖЕНИЕ № 12

### ДЕФЕКТНАЯ ВЕДОМОСТЬ №1

**на выполнение объемов работ по капитальному ремонту**

общественной территории (памятника погибшим воинам), расположенной по адресу:

Пензенская область, Кузнецкий р-он, с. Анненково, ул. Победы, д. 6А

(наименование, адрес объекта)

№№ п.п	Наименование работ	Формула подсчета	Ед. Изм.	Объе м	Технические характеристики основного материала
1	Демонтажные работы				
1.1	Раздел 1. Покрытие из плитки				
1.1.1	Разборка покрытий полов: из плиток	$((8,4+40,6)*10,6)-(21,4*4,1)+(1,3*7,9)=442/100$	100 м2	4,42	
1.1.2	Разборка покрытий и оснований: цементно-бетонных	$442*0,2=48,6/100$	100 м3	0,884	
1.2	Раздел 2. Памятник				
1.2.1	Отбивка штукатурки	$4,43*4,3*2,1/100$	100м2	0,4	
1.3	Раздел 3. Прочие работы				
1.3.1	Погрузочные работы при автомобильных перевозках: мусора строительного с погрузкой экскаваторами емкостью ковша до 0,5 м3		1 т	182,1	
1.3.2	Перевозка грузов автомобилями-самосвалами грузоподъемностью 10 т, работающих вне карьера, на расстояние: до 40 км I класс груза		1 т	182,1	
2	Раздел 1. Памятник				
2.1.1	Устройство штукатурки "Короед"	$4,43*4,3*2,1/100$	100м2	0,4	

	Установка стропил		1 м3	0,42	
2.1.2	Устройство по фермам настила	4.8*2.9/100	100 м2	0,14	Доска толщиной 25 мм
2.1.3	Устройство кровли из металлочерепицы по готовым прогонам: простая кровля	4.8*2.9/100	100 м2	0,14	Металлочерепица; Винты самонарезающие с уплотнительной прокладкой 4,8x35мм и 4,8x80мм; Прокладки уплотнительные пенополиуретан. открытопористые (1800*50*50 мм)
3	Проезды, тротуары, площадки				
3.1	Раздел 1. Покрытие из плитки				
3.1.1	Устройство подстилающих и выравнивающих слоев оснований: из песка	442*0,1*1,1=48,6/100	100 м3	0,486	Песок природный для строительных работ мелкий
3.1.2	Устройство бетонной подготовки	442*0,1=44,2/100	100 м3	0,442	Бетон класс В15 (М200)
3.1.3	Укладка металлической сетки в цементобетонное дорожное покрытие	442/1000	1000 м2	0,442	Сетка сварная диаметром 5,0 мм, без покрытия, 100x100 мм
3.1.4	Устройство бетонных плитных тротуаров с заполнением швов: песком	442/100	100 м2	4,42	Плиты тротуарные гладкие ГОСТ 17608-91
3.1.5	Установка бортовых камней бетонных: при других видах покрытий	10,6+(8,4*2)+(40,6*2)+0,5+1,0+1,3+15,1+1,1+23,7+1,1+(21,4*2)+(4,1*2)=203,4/100	100 м	2,043	Камни бортовые БР 100.20.8 /бетон В22,5 (М300)
3.2	Раздел 2. Асфальтобетонное покрытие				
3.2.1	Устройство покрытия толщиной 5 см из горячих асфальтобетонных смесей плотных мелкозернистых типа АБВ, плотность	900/1000	1000 м2	0,9	Асфальтобетонные смеси дорожные, марка I, тип В

	каменных материалов: 2,5-2,9 т/м <sup>3</sup>				
3.2.2	На каждые 0,5 см изменения толщины покрытия добавлять к расценке	900/1000	1000 м <sup>2</sup>	0,9	Асфальтобетонные смеси дорожные, марка I, тип B
3.3	Раздел 3. Пандус				
3.3.1	Монтаж ограждений пандуса		1 т	0,253 242	Трубы стальные электросварные прямошовные, диаметр 18 мм, толщина стенки 2,0 мм; диаметр 57 мм, толщина стенки 2,5 мм; горячекатаная арматурная сталь периодического профиля класса А-III, диаметром 12 мм; сталь угловая неравнополочная, марка стали Ст3пс, размером 100х63 мм
3.3.2	Огрунтовка металлических поверхностей за один раз	9,4/100	100 м <sup>2</sup>	0,094	грунтовка ГФ-021
3.3.3	Окраска металлических оштукатуренных поверхностей: за 2 раза	9,4/100	100 м <sup>2</sup>	0,094	эмаль ПФ-115
3.3.4	Разработка грунта вручную	1,32/100	100 м <sup>3</sup>	0,013 2	
3.3.5	Устройство подстилающих слоев: щебеночных	1,3*6,0*0,2	1 м <sup>3</sup>	1,56	марка 400, фракция 10-20 мм
3.3.6	Устройство бетонной подготовки				класс В15 (М200)
4	Озеленение				
4.1	Разбивка участка	130,4/100	100 м <sup>2</sup>	1,304	
4.2	Планировка участка: вручную	130,4/100	100 м <sup>2</sup>	1,304	
4.3	Устройство насыпных клумб и рабаток при высоте настилаемого слоя до 0,1 м	130,4/100	100 м <sup>2</sup>	1,304	Земля растительная
4.4	Внесение сухих удобрений в почву: органических		м <sup>3</sup>	2,608	Удобрения органические
4.5	Посадка цветов в клумбы, рабатки и вазы-	900/1000	1000 шт.	0,9	Луковицы и клубнелуковицы цветоч-

	цветочницы: клубневых, луковичных и клубнелуковичных				многолетников, грунтовые первого разбора, при диаметре луковицы не менее 2,5-3,0 см (тюльпан и нарциссы)
5	Ограждение				
5.1	Раздел 1. Ограждение металлическое декоративное				
5.1.1	Установка металлических оград по металлическим столбам	98,6+164,9/100	100 м	2,638	Бетон класс В15 (М200); Кирпич керам 250х120х65 мм, марка 100; трубы стальные диаметр 57 мм, толщина стенки 3 мм; трубы ГОСТ 8645-86 40х20 мм, толщина стенки 2,5 мм
5.1.2	Огрунтовка металлических поверхностей за один раз	172,64/100	100 м <sup>2</sup>	1,726 4	грунтовка ГФ-021
5.1.3	Окраска металлических огрунтованных поверхностей за 2 раза	172,64/100	100 м <sup>2</sup>	1,726 4	эмаль ПФ-115
5.2	Ограждение из профлиста				
5.2.1	Установка металлических оград из профлиста по металлическим столбам	85/100	100 м	0,85	Бетон класс В15 (М200); Трубы стальные диаметр 57 мм, толщина стенки 3 мм; трубы ГОСТ 8645-86 40х20 мм, толщина стенки 2,5 мм; профнастил оцинкованный с покрытием полиэстер С8-1150-0,5; шурупы-саморезы кровельные окрашенные 4,8х38 мм
5.2.2	Огрунтовка металлических поверхностей за один раз	39,19/100	100 м <sup>2</sup>	0,391 9	грунтовка ГФ-021
5.2.3	Окраска металлических огрунтованных поверхностей за 2 раза	39,19/100	100 м <sup>2</sup>	0,391 9	эмаль ПФ-115

6	Малые архитектурные формы				
6.1.1	Установка скамеек, урн	6/100	100 шт.	0,06	Скамья на металлических ножках; урна металлическая опрокидывающаяся

## ВЕДОМОСТЬ ОБЪЕМОВ РАБОТ

По капитальному ремонту общественной территории (памятника погибшим воинам), расположенной по адресу: Пензенская область, Кузнецкий р-он, с. Анненково, ул. Победы, д. 6А

### Полный перечень всех видов строительно-монтажных работ

№ п/п	№ в ЛСР	Наименование работ	Ед. изм.	Кол-во	Ссылка на чертежи, спецификации	Формула расчета, расчет объемов работ и расхода материалов
1	2	3	4	5	6	7
		<b>Демонтажные работы</b>				
		Раздел 1. Покрытие из плитки				
1	ТЕРр57-2-3	Разборка покрытий полов: из плиток	1 м2	442		$((8,4+40,6)*10,6) - (21,4*4,1)+(1,3*7,9)=442$
2	ТЕР27-03-008-05	Разборка покрытий и оснований: цементно-бетонных	1м3	88,4		$442*0,2=88,4$
		Раздел 2. Памятник				
3	ТЕР 46-02-009-2	Отбивка штукатурки	1м2	40		$4,43*4,3*2,1$
		Раздел 3. Прочие работы				
4	ТССЦпг-01-01-01-043	Погрузочные работы при автомобильных перевозках: мусора строительного с погрузкой экскаваторами емкостью ковша до 0,5 м3	1 т	188,4		$88,4м3+15,47м3+40м2*0,02)*1,8т/м3=188,4$
5	ТССЦпг-03-21-01-015	Перевозка грузов автомобилями-самосвалами грузоподъемностью 10 т, работающих вне карьера, на расстояние: до 40 км I класс груза	1 т	188,4		$88,4м3+15,47м3+40м2*0,02)*1,8т/м3=188,1$
		<b>Памятник</b>				

6	ТЕР15-02-005-01	Устройство штукатурки "Короед"	1 м2	40	Лист 1а, 4, 5	4,43*4,3*2,1
7	ТЕР10-01-002-01	Установка стропил	1 м3	0,42		
8	ТЕР10-01-083-02	Устройство по фермам настила	1 м2	14		4.8*2.9
9	ТЕР12-01-023-01	Устройство кровли из металлочерепицы по готовым прогонам: простая кровля	1 м2	14	Лист 1а, 4, 5	4.8*2.9
		<b>Проезды, тротуары, площадки</b>				
		Раздел 1. Покрытие из плитки				
10	ТЕР27-04-001-01 ТССЦ-408-0122	Устройство подстилающих и выравнивающих слоев оснований: из песка	1 м3	48,6	Лист 1а, 6, 4, 5	442*0,1*1,1=48,6
11	ТЕР06-01-001-01 ТССЦ-401-0066	Устройство бетонной подготовки	1 м3	44,2	Лист 1а, 6, 4, 5	442*0,1=44,2
12	ТЕР27-06-009-01 ТССЦ-101-3891	Укладка металлической сетки в цементобетонное дорожное покрытие	1 м2	442	Лист 1а, 6, 4, 5	442
13	ТЕР27-07-003-02	Устройство бетонных плитных тротуаров с заполнением швов: песком	1 м2	442	Лист 1а, 6, 4, 5	442
14	ТЕР27-02-010-02 ТССЦ-403-8023	Установка бортовых камней бетонных: при других видах покрытий	1 м	204,3	Лист 1а, 6, 4, 5	10,6+(8,4*2)+(40,6*2)+0,5+1,0+1,3+15,1+1,1+23,7+1,1+(21,4*2)+(4,1*2)=203,4
		Раздел 2. Асфальтобетонное покрытие				
15	ТЕР27-06-020-01 ТССЦ-410-0003	Устройство покрытия толщиной 5 см из горячих асфальтобетонных смесей плотных мелкозернистых типа АБВ, плотность каменных материалов: 2,5-2,9 т/м3	1 м2	900	Лист 1а, 6, 4, 5	900
16	ТЕР27-06-021-01 ТССЦ-410-0003	На каждые 0,5 см изменения толщины покрытия добавлять к расценке	1 м2	900	Лист 1а, 6, 4, 5	900
		Раздел 3. Пандус				
17	ТЕР09-03-029-01 ТССЦ-101-3698 ТССЦ-204-0022 ТССЦ-103-0137	Монтаж ограждений пандуса	1 т	0,2532 42	Лист 1а, 4, 5, 7	



	ТССЦ-103-2486					
18	ТЕР13-03-002-04	Огрунтовка металлических поверхностей за один раз	1 м2	9,4	Лист 1а, 4, 5, 7	9,4
19	ТЕР13-03-004-26	Окраска металлических огрунтованных поверхностей: за 2 раза	1 м2	9,4	Лист 1а, 4, 5, 7	9,4
20	ТЕР01-02-057-02	Разработка грунта вручную	1 м3	1,32		1,32
21	ТЕР11-01-002-04 ТССЦ-408-0022	Устройство подстилающих слоев: щебеночных	1 м3	1,56	Лист 1а, 4, 5, 7	1,3*6,0*0,2
22	ТЕР06-01-001-01 ТССЦ-401-0066	Устройство бетонной подготовки			Лист 1а, 4, 5, 7	
		<b>Озеленение</b>				
23	ТЕР47-01-001-03	Разбивка участка	1 м2	130,4	Лист 1а, 4, 5	130,4
24	ТЕР47-01-001-02	Планировка участка: вручную	100 м2	130,4	Лист 1а, 4, 5	130,4
25	ТЕР47-01-053-01 ТССЦ-407-0014	Устройство насыпных клумб и рабаток при высоте настиляемого слоя до 0,1 м	100 м2	130,4	Лист 1а, 4, 5	130,4
26	ТЕР47-01-123-01 ТССЦ-114-0063	Внесение сухих удобрений в почву: органических	м3	2,608	Лист 1а, 4, 5	130,4*0,2
27	ТЕР47-01-054-01 ТССЦ-414-0148	Посадка цветов в клумбы, рабатки и вазы-цветочницы: клубневых, луковичных и клубнелуковичных	1 шт.	900	Лист 1а, 4, 5	900
		<b>Ограждение</b>				
		Раздел 1. Ограждение металлическое декоративное			Лист 1а, 4, 5, 8, 9, 10	
28	ТЕР07-01-054-10 ТССЦ-401-0086 ТССЦ-404-0005 ТССЦ-103-0138	Установка металлических оград по металлическим столбам	1 м	263,8	Лист 1а, 4, 5, 8, 9, 10	98,6+164,9
29	ТЕР13-03-002-04	Огрунтовка металлических поверхностей за один раз	1 м2	172,64	Лист 1а, 4, 5, 8, 9, 10	172,64
30	ТЕР13-03-004-26	Окраска металлических огрунтованных поверхностей за 2 раза	1 м2	172,64	Лист 1а, 4, 5, 8, 9, 10	172,64
		Ограждение из профлиста				
31	ТЕР07-01-054-12 ТССЦ-401-0086 ТССЦ-103-0138 ТССЦ-103-1755 ТССЦ-101-4562 ТССЦ-101-3139	Установка металлических оград из профлиста по металлическим столбам	1 м о	85	Лист 1а, 4, 5, 11	85
32	ТЕР13-03-002-04	Огрунтовка металлических поверхностей за один раз	1 м2	39,19	Лист 1а, 4, 5, 11	39,19
33	ТЕР13-03-004-26	Окраска металлических огрунтованных поверхностей за 2 раза	1 м2	39,19	Лист 1а, 4, 5, 11	39,19
		<b>Малые архитектурные формы</b>				
34	ТЕР10-01-059-01 ТССЦ-116-0077 ТССЦ-116-0093	Установка скамеек, урн	1 шт.	6	Лист 1а, 4, 5	4скам+2урны

